

## Seilsystem mit «I»-Profil

### Beschreibung:

**SECURILIGNE® rail alu** und **SECURILIGNE® rail inox** sind starre Seilsicherungen aus Edelstahl oder Aluminium.

Ideal für den Einsatz an der Unterseite. Diese Seilsicherungen ermöglichen das hängende Arbeiten mit einem dafür vorgesehenen Wagen. Mit dem entsprechenden Wagen auch an der Wand und am Boden verwendbar.

### Einzelheiten:

**Werkstoff:** Aluminium oder Edelstahl

**Oberflächenausführung:** Unbearbeitet

**Montage:** Geliefert mit verfügbaren Hinweisen und Plänen im Internet: <http://extranet.somain.fr>



### REF : 100217

#### **SECURILIGNE® rail alu**

Länge : 6,00 m

Abschnitt: 35x42 mm

Spannweite: 1 m max

### REF : 101262

#### **SECURILIGNE® rail inox 304 L**

Länge : 5,70 m

Abschnitt: 35x42 mm

Spannweite: 1,5 m max

### REF : 101804

#### **SECURILIGNE® rail inox 316 L**

Länge : 5,70 m

Abschnitt: 35x42 mm

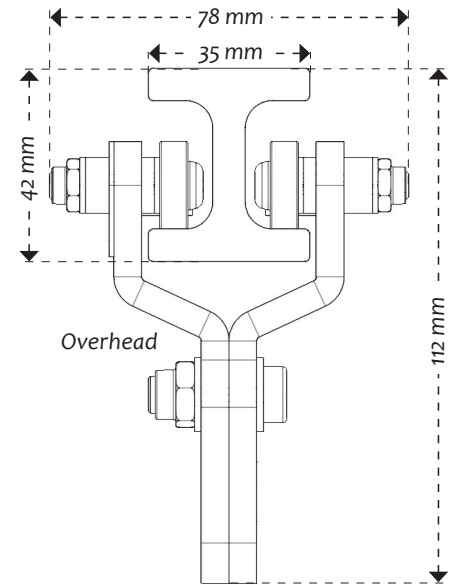
Spannweite: 1,5 m max

### ☰ Optionen

Die Kurven werden durch Biegen des Profils mit einem Mindestradius von 800 mm erstellt.

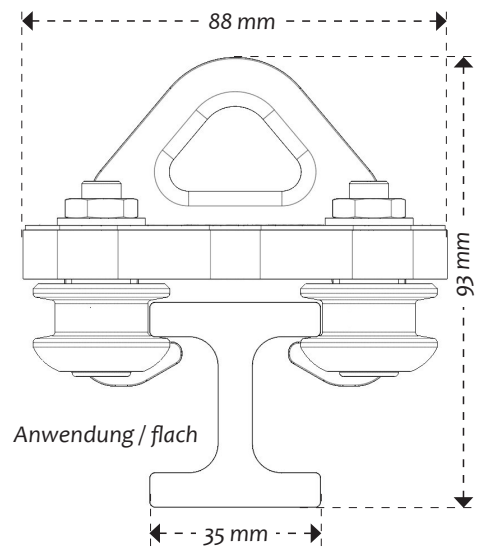
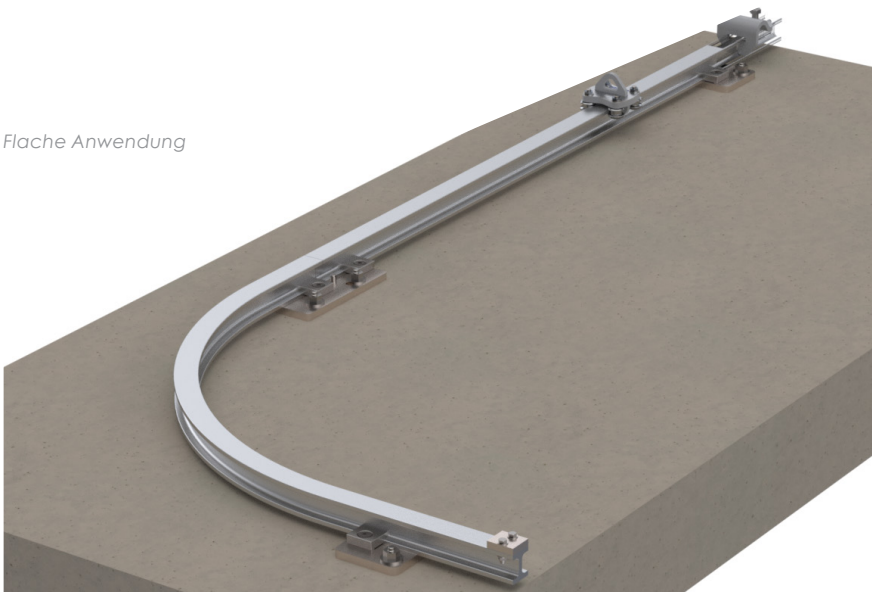


*Overhead Anwendung*

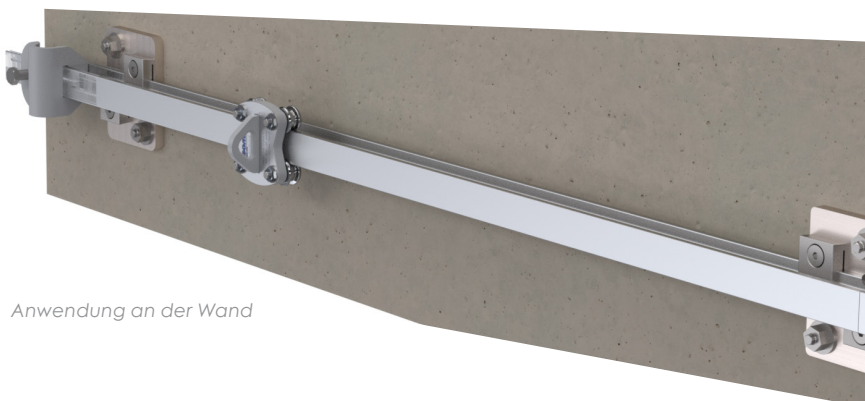


*Flache und aufgesetzte Anwendung*

Flache Anwendung



Anwendung an der Wand



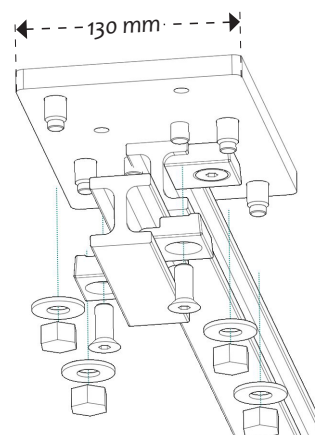
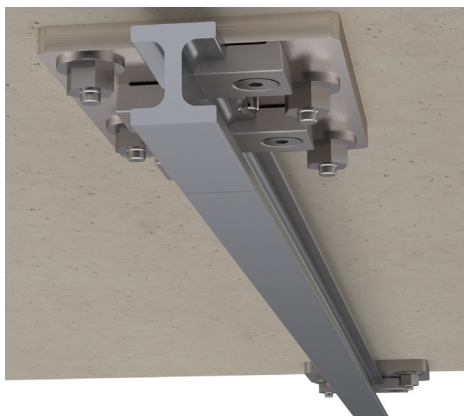
**+ Element**

Diese Bauteile sind konstituierend für die Seilsicherungen **SECURILIGNE® rail alu** und **SECURILIGNE® rail inox**.

**REF : 100504**

Verbindungsplatte aus lackiertem Edelstahl + Clips aus unbearbeitetem Edelstahl zum Verbinden von zwei Schienenlängen.

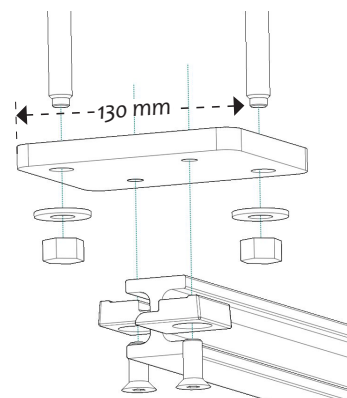
**Befestigung:** 4 M12



**REF : 101159**

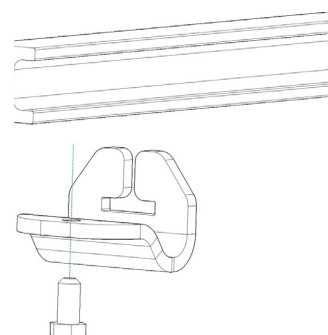
Zwischenbefestigungsplatte aus lackiertem Edelstahl + Clips aus unbearbeitetem Edelstahl für Edelstahl- oder Aluminium-Schienen

**Befestigung:** 2 M12



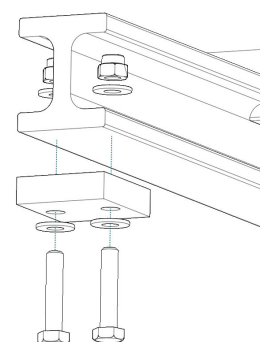
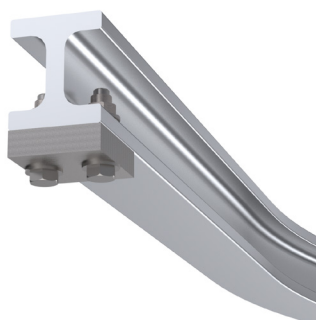
**REF : 100501**

Wagenanschlag für Edelstahl-Schienen, der an beiden Enden der Seilsicherung befestigt wird.



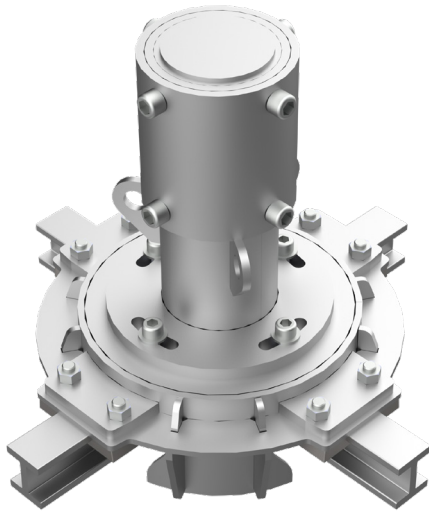
**REF : 101161**

Wagenanschlag für Alu-Schiene, an beiden Enden der Seilsicherung befestigt.



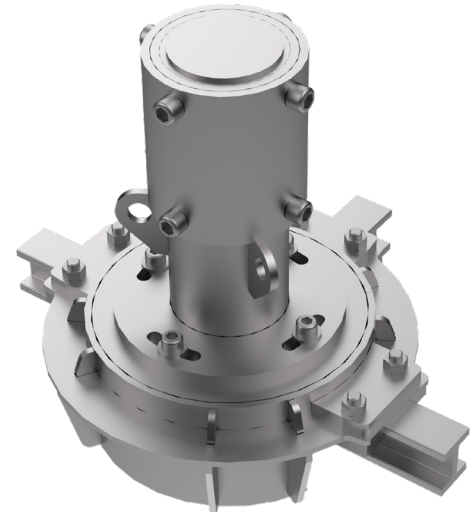
**+ Elements**

SOMAIN hat ein exklusives System zum Wechseln der Schienen entwickelt. Dieses System wird vom Benutzer aus der Ferne betätigt, indem er an dem Seil oder der Leine zieht, die die Schiene hält.



**REF : 101189**

4-Wege-Weiche aus lackiertem Stahl, für ferngesteuerte Richtungsänderungen. Edelstahl-schrauben auf Anfrage.



**REF : 101188**

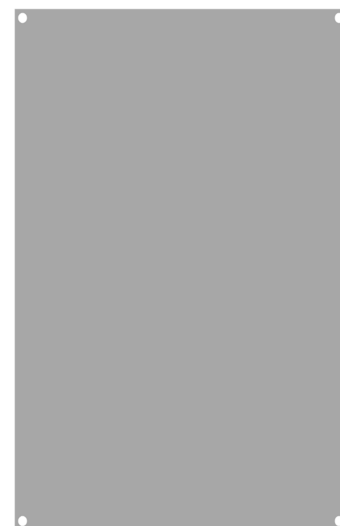
3-Wege-Weiche aus lackiertem Stahl, für ferngesteuerte Richtungsänderungen. Edelstahl-Option auf Anfrage.



**REF : 100886**

Beschilderung mit der Aufschrift „Gurtzeugpflicht“ an jedem Zugang zur Seilsicherung anzubringen.

Auf Anfrage auch in der Sprache Ihrer Wahl erhältlich, mit der Möglichkeit, Ihr Logo einzufügen.

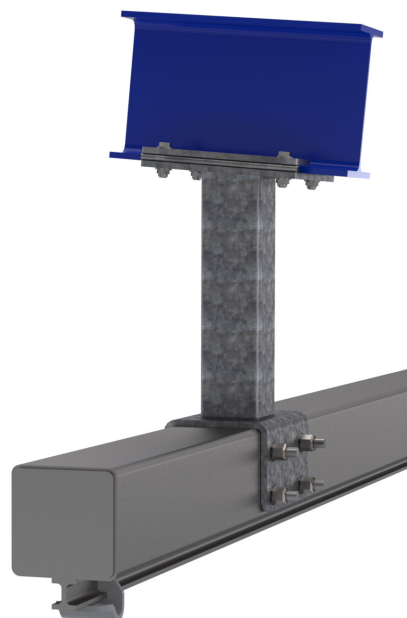
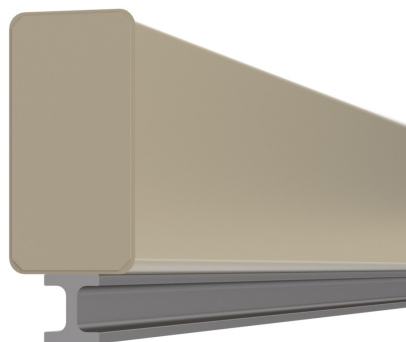


**REF : 102128**

Aluminium-Rohrträger für obligatorische Beschilderung als Aufkleber.

## Spezielle Befestigungen

SOMAIN hat verschiedene Befestigungssysteme entwickelt, um die Aluminium-Schiene **SECURILIGNE® rail alu** und **SECURILIGNE® rail inox** an alle Rahmen- und Struktur-Konfigurationen anzupassen.

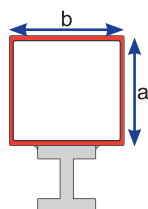


### Befestigung an einem Rohr

Bei größeren Befestigungsabständen verstärken wir das Ganze mit einem Stützrohr.

Die Form dieses Rohres wird speziell nach den erforderlichen Spannweiten zwischen den Achsabständen gewählt.

**Mögliche Spannweiten je nach Größe des Rohrs (Stärke: 4 mm):**

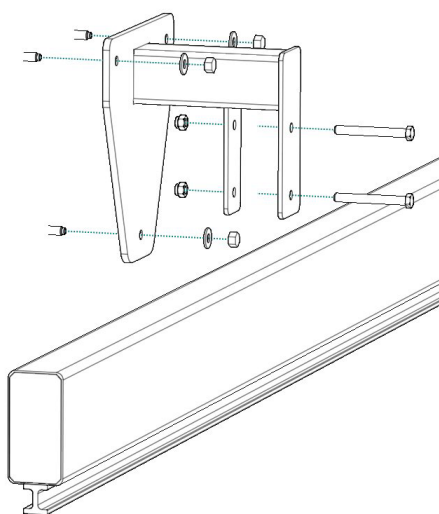


| a en mm | b en mm | Portée |
|---------|---------|--------|
| 100     | 100     | 3 m    |
| 200     | 100     | 6 m    |
| 250     | 100     | 9 m    |
| 300     | 100     | 12 m   |

Für ein größeres Sortiment wenden Sie sich bitte an uns.

### Befestigung an Pfosten

SOMAIN entwirft und fertigt Pfosten zur Installation der **SECURILIGNE® rail alu** und der **SECURILIGNE® rail inox** für spezifische Anwendungen.



### Befestigung an Unterstellböcken

Um die Schiene waagrecht zu halten, ist es manchmal notwendig, sie gegenüber den Dachbindern zu versetzen. Dazu verwenden wir „Unterstellböcke“, deren Größe an den gewünschten Versatz angepasst ist.

