

Lebenslinie für Metallmast

Beschreibung:

SECURIFIL® verticale pylône ist eine Seilsicherung, die entwickelt wurde, um vertikale Bewegungen an Metallmasten zu sichern.

Die Befestigungen sind speziell auf Winkelprofile unterschiedlicher Größe und Dicke abgestimmt, die bei der Herstellung von Masten verwendet werden.

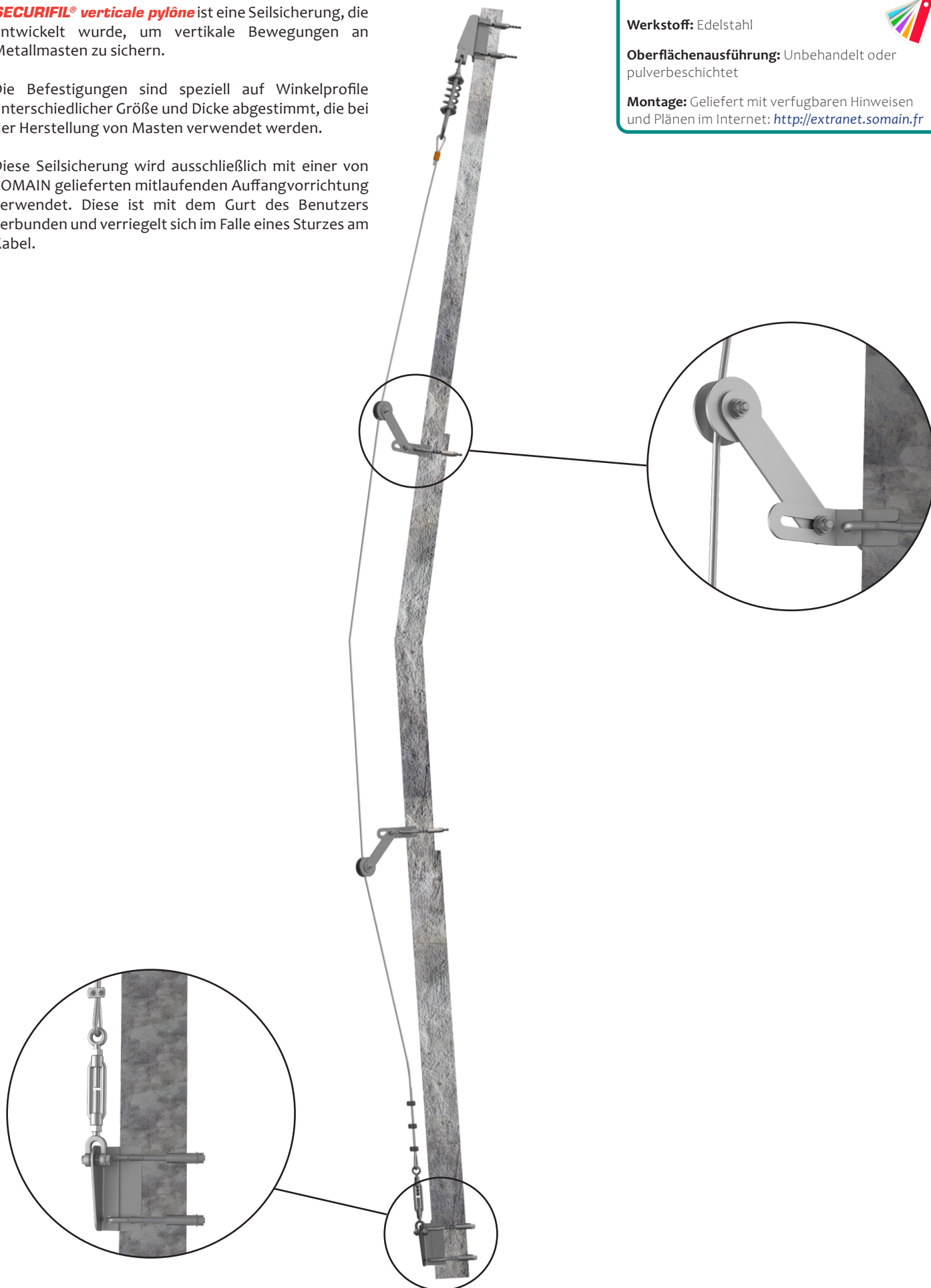
Diese Seilsicherung wird ausschließlich mit einer von SOMAIN gelieferten mitlaufenden Auffangvorrichtung verwendet. Diese ist mit dem Gurt des Benutzers verbunden und verriegelt sich im Falle eines Sturzes am Kabel.

Einzelheiten:

Werkstoff: Edelstahl

Oberflächenausführung: Unbehandelt oder pulverbeschichtet

Montage: Geliefert mit verfugbaren Hinweisen und Plänen im Internet: <http://extranet.somain.fr>



+ Element

Diese Bauteile sind grundlegend für alle Seilsicherungen **SECURIFIL® pylône**.



REF : 101935

Unteres und oberes Ende aus lackiertem Edelstahl für Masten.



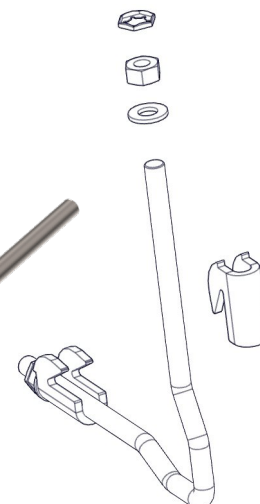
REF : 101957

Edelstahl-Zwischenstück mit Verlängerung 160 mm.



REF : 101944

Für Winkel von 70 bis 119 mm.



Bügel aus unbearbeitetem Edelstahl

REF : 101946

Für Winkel von 120 bis 179 mm.

REF : 101948

Für Winkel von 180 bis 239 mm.

REF : 101950

Für Winkel von 240 bis 319 mm.



**Lackierte
Edelstahlkrampe
für Winkel.**

REF : 101952

Dicke 6 bis 11 mm.

REF : 101954

Dicke 12 bis 19 mm.

REF : 101956

Dicke 20 bis 30 mm.



REF : 100150

Durchmesser 8 mm x 19.



REF : 100729

Bördeln + Herz-Kabelschuh aus Edelstahl.

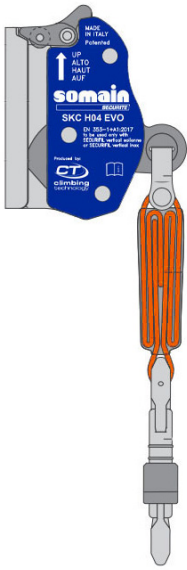


REF : 100481

Edelstahl-Gabelkopfdämpfer, der am oberen Endstück angebracht wird und die Belastung der Struktur bei einem Sturz reduziert.

+ Element

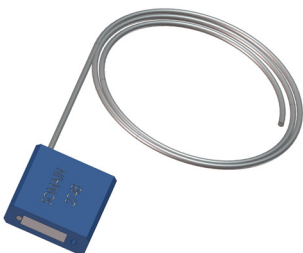
Diese Bauteile sind grundlegend für alle Seilsicherungen **SECURIFIL® pylône**.



REF : 102397

**Exklusive mitlaufende
Auffangvorrichtung: SKG H04 EVO**

Konzipiert für den Einsatz an der Seilsicherung **SECURIFIL® verticale pylône** mit Edelstahlseil mit einem Durchmesser von 8 mm. Integration eines Energieabsorbers und eines Öffnungssystems mit doppelter Wirkung und Umkehrschutz für mehr Sicherheit. Für Nutzer mit einem Gewicht von 50 bis maximal 140 kg.



REF : 100124

SOMAIN-Verplombung.
Wird an der Spannvorrichtung befestigt, so dass eine Veränderung der Seilspannung verhindert wird. Rückverfolgbarkeit durch eindeutige Seriennummer.



REF : 100155

Ösen-/Gabelkopfspanner aus Edelstahl, entspricht der Norm EN 353-1. Wird am unteren Endstück angebracht und ermöglicht die Einstellung der Seilspannung.



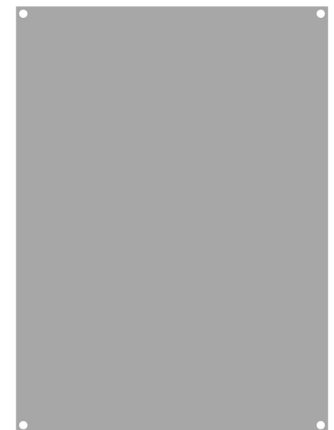
REF : 100477

Satz mit 3 Kabelklemmen und einem Herzkabelschuh aus Edelstahl EN 353-1, Die Kabelbinder müssen auf der Seite des toten Strangs mit einem Abstand von ca. 4 cm angebracht werden.



REF : 102122

Beschilderung: Tragen von PSA obligatorisch, aufzustellen für jeden Zugang zur Seilsicherung. Auf Anfrage auch in der Sprache Ihrer Wahl erhältlich, mit der Möglichkeit, Ihr Logo einzufügen.



REF : 102128

Unbearbeitete Alu-Halterung für den obligatorischen Plakataufkleber.