

## Línea de vida con amortiguador reforzado

### Descripción :

Cuando no es posible instalar protección colectiva para trabajos en altura, la línea de vida es la solución adaptada para actuar con total seguridad.

SECURIFIL® reforcée se utiliza con un simple conector conforme con la norma En 362, no se necesita ni carro ni corredera específica.

### Detalles :

**Material :** Acero inoxidable 304 L o acero inoxidable 316 L



**Acabado :** Bruto o termolacado

**Montaje :** Entregada con instrucciones y planos consultables en : <http://extranet.somain.fr>



### ✓ Ventajas

SECURIFIL® reforcée tiene garantía de 10 años.

SECURIFIL® reforcée se puede instalar sobre todo tipo de soportes y cubiertas. En caso de tensiones específicas, nuestra oficina técnica está a su disposición para proponer soluciones adaptadas.

SECURIFIL® reforcée est idéale pour des entraxes supérieurs à 15 m.

En caso de tensiones específicas, nuestra oficina técnica está a su disposición para proponer soluciones adaptadas.

De conformidad con la norma, un software de cálculo de esfuerzos está disponible en nuestro extranet ([extranet.somain.fr](http://extranet.somain.fr))

### ⋮ Opciones

Disponible con soportes de acero galvanizado o acero inoxidable.

Tinta RAL específica a petición (sólo soportes).

Nuestra oficina técnica está a su disposición para proponer soluciones a medida adaptadas a cada situación.

## + Elementos

Estos elementos forman parte de cualquier línea de vida SECURIFIL® reforcée.



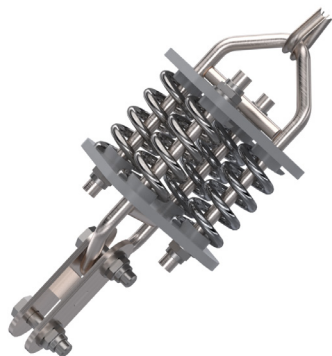
REF : 100145

Extremo acero inoxidable, 4 orificios  
Fijación : M12o mediante soldadura sobre estructura metálica.  
Entre ejes : 100 x 80 mm  
Adaptable sobre estructura metálica, soporte especial que suministramos.



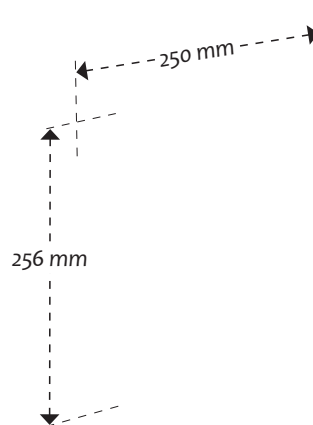
REF : 100148

Pieza intermedia acero inoxidable.  
Fijación : M12 o mediante soldadura sobre estructura metálica  
Entre ejes: 72 mm  
Adaptable sobre estructura metálica soporte hormigón, soporte especial que suministramos.



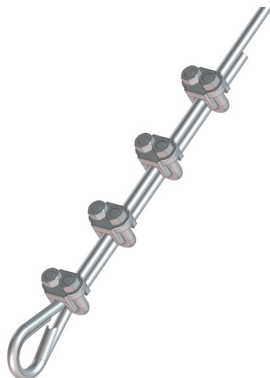
REF : 100484

Amortiguador de energía acero inoxidable reforzado de capa, instalado en un extremo de la línea de vida, permite reducir los esfuerzos en caso de caída.



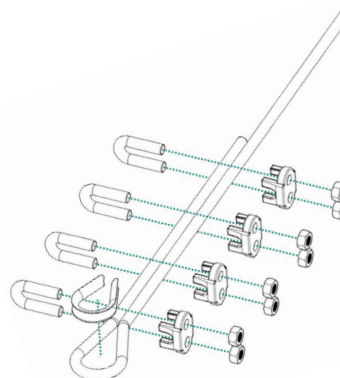
REF : 102185

Placa de adaptación para fijación sobre hormigón  
Fijación: M12  
Entre ejes : 200 mm



REF : 100483

Lote de 4 abrazaderas de cable y de un guardacabo acero inoxidable.  
Las grapas en forma de U se deben instalar del lado del cabo muerto con una distancia de unos 8 cm. Sobre la línea de vida reforzada, este sistema se utiliza en los dos extremos del cable.



## + Elementos

Estos elementos forman parte de cualquier línea de vida SECURIFIL® renforcée.



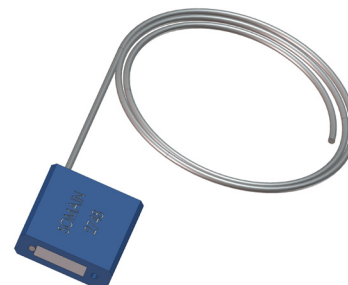
REF : 100166

Cable acero inoxidable.  
Diámetro 12 mm 7 x 19.



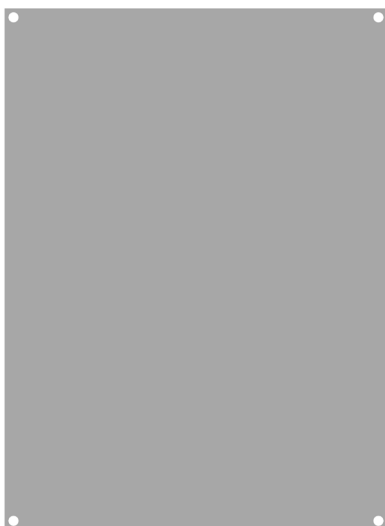
REF : 100149

Tensor reforzado capa/capa, permite la regulación de la tensión de la línea de vida durante la instalación.



REF : 100124

Precinto SOMAIN.  
Se fija sobre el tensor para impedir la modificación de la tensión del cable.  
Trazabilidad mediante número de serie único.



REF : 102128

Soporte aluminio bruto para cartel adhesivo obligatorio.



REF : 100886

Cartel de señalización : obligación de llevar E.P.I., para colocar en cada acceso de la línea de vida.

Disponibile, a petición, en el idioma de su elección con posibilidad de insertar su logo.