

## Seilsystem mit verstärkter Enerigedämpfer

### Beschreibung:

Wenn es nicht möglich ist, einen kollektiven Schutz für Ihre Arbeiten in der Höhe einzurichten, ist die automatische Seilsicherung die geeignete Lösung, um in aller Sicherheit voranzukommen.

**SECURIFIL® renforcée** wird mit einem einfachen Verbindungsstück gemäß EN 362 verwendet, es sind keine speziellen Wagen oder Schieber erforderlich.

### Einzelheiten:

**Werkstoff:** Rostfreier Stahl 304L  
Rostfreier Stahl 316 L



**Oberflächenausführung:** Unbehandelt oder pulverbeschichtet

**Montage:** Geliefert mit verfügbaren Hinweisen und Plänen im Internet: <http://extranet.somain.fr>



### ✓ Vorteile

**SECURIFIL® renforcée** hat eine 10-jährige Garantie.

**SECURIFIL® renforcée** kann auf allen Arten von Untergründen und Dächern angebracht werden. Bei besonderen Auflagen kann Ihnen unser Planungsbüro die passende Lösung anbieten.

**SECURIFIL® renforcée** ist ideal für Achsabstände von mehr als 15 m.

Bei besonderen Auflagen kann unser Planungsbüro Ihnen die passende Lösung anbieten.

In Übereinstimmung mit der Norm ist eine Software zur Berechnung der Kräfte verfügbar in unserem Extranet ([extranet.somain.fr](http://extranet.somain.fr)).

### ⋮ Optionen

Erhältlich mit Halterung aus verzinktem Stahl oder Edelstahl.

Spezifische RAL-Farbe auf Anfrage (nur Edelstahl-Halterungen).

Unsere Entwicklungsabteilung steht Ihnen gerne zur Verfügung, um Ihnen maßgeschneiderte Lösungen für jede Situation anzubieten.

**+ Element**

Diese Bauteile sind grundlegend für alle Seilsicherungen von **SECURIFIL® renforcée**.



**REF : 100145**

Ende aus Edelstahl, 4 Löcher

**Befestigung:** M12 oder durch Schweißen an der Metallstruktur.

**Achsabstand:** 100 x 80 mm

Anpassbar an Metallstruktur, Betonuntergrund, Spezialuntergrund aus unserem Lieferumfang.



**REF : 100148**

Zwischenstück aus Edelstahl.

**Befestigung:** M12 oder durch Schweißen an der Metallstruktur.

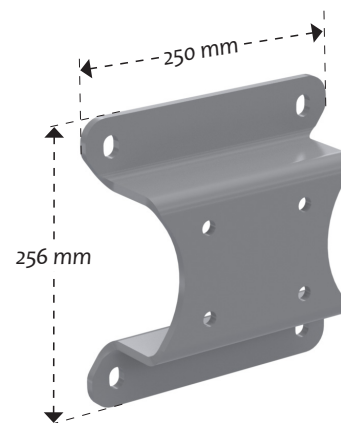
**Achsabstand:** 72 mm

Anpassbar an Metallstruktur, Betonuntergrund, Spezialuntergrund aus unserem Lieferumfang.



**REF : 100484**

Edelstahl-Gabelkopf-Energiedämpfer, der an einem Ende der Seilsicherung installiert wird und die Belastung im Falle eines Sturzes reduziert.

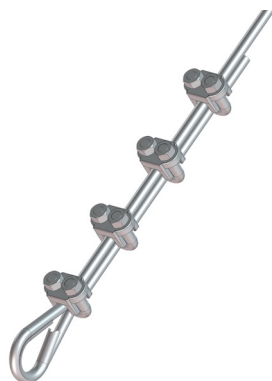


**REF : 102185**

Adapterplatte zur Befestigung auf Beton.

**Befestigung:** M12

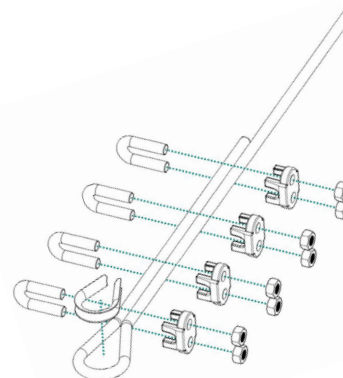
**Achsabstand:** 200 mm



**REF : 100483**

Satz mit 4 Kabelklemmen und einem Herzkabelschuh aus Edelstahl.

Die Kabelbinder müssen auf der Seite des toten Strangs mit einem Abstand von ca. 8 cm angebracht werden. Bei der verstärkten Seilsicherung wird dieses System an beiden Enden des Seils verwendet.



**+ Element**

Diese Bauteile sind grundlegend für alle Seilsicherungen von **SECURIFIL® renforcée**.



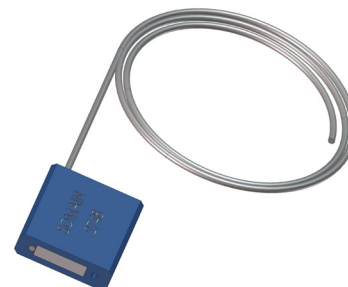
**REF : 100166**

Kabel aus rostfreiem Stahl.  
Durchmesser 10 mm 7 x 19.



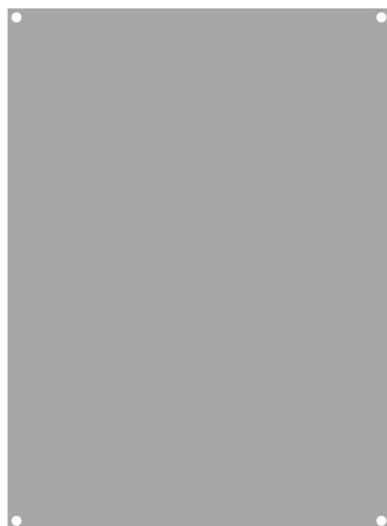
**REF : 100149**

Ösen- /Gabelkopf-Spanner aus Edelstahl,  
ermöglicht die Einstellung der Spannung  
der Seilsicherung bei der Montage.



**REF : 100124**

SOMAIN-Verplombung.  
Wird an der Spannvorrichtung befestigt,  
sodass eine Veränderung der Seilspannung  
verhindert wird.  
Rückverfolgbarkeit durch eine eindeutige  
Seriennummer.



**REF : 102128**

Unbearbeitete Alu-Halterung für  
den obligatorischen Plakataufkleber.



**REF : 100886**

Beschilderung: Tragen von PSA  
obligatorisch, aufzustellen für jeden  
Zugang zur Seilsicherung.  
Auf Anfrage auch in der Sprache Ihrer  
Wahl erhältlich, mit der Möglichkeit, Ihr  
Logo einzufügen.