

Ligne de vie inox

Description :

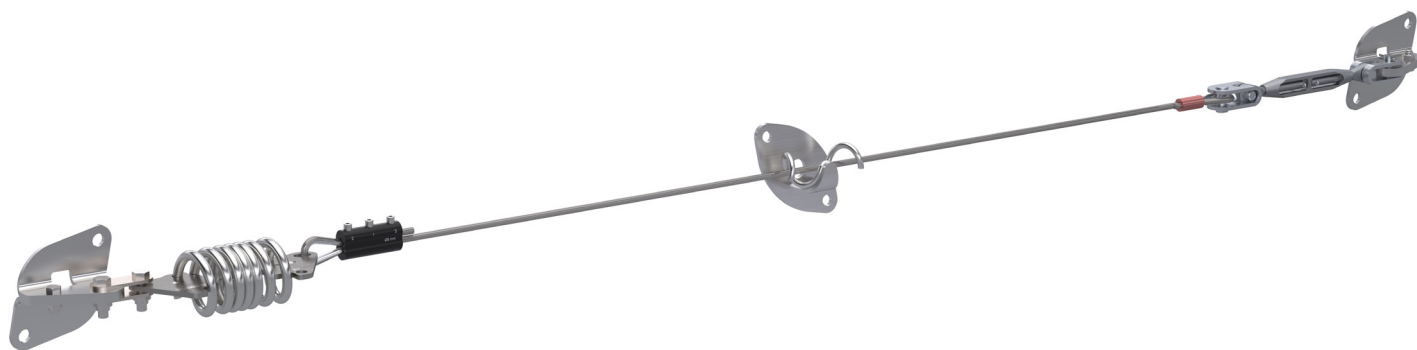
SECURIFIL® inox V3 est installée lorsqu'il n'est pas possible de mettre en place une protection collective pour vos travaux en hauteur, la ligne de vie est la solution adaptée pour évoluer en toute sécurité.

Détails :

Matière : Acier inoxydable

Finition : Électro-poli

Montage : Livré avec notices, plans consultables sur internet : <http://extranet.somain.fr>



✓ Avantages

- **Compétitivité :**
Nous avons pu alléger les supports d'interfaces (potelets, les platines, bridages, etc...) parce que la **SECURIFIL® inox V3** réduit significativement les efforts en cas de chute.
- **Qualité :**
L'amortisseur est en inox 316. Il est garanti 10 ans contre la corrosion (hors environnements spéciaux)
- **Traçabilité :**
SECURIFIL® inox V3 comporte un numéro de série unique, placé sur l'absorbeur et le plombage.
- **Simplicité :**
SECURIFIL® inox V3 s'utilise sans chariot ni coulisseau spécifique (optimisation des coûts).
- **Adaptabilité :**
SECURIFIL® inox V3 peut être installée sur tous types de supports et toitures.
- **Entraxe**
SECURIFIL® inox V3 peut-être installée avec un entraxe de 15 mètres entre deux intermédiaires.
Pour des entraxes supérieurs à 15 mètres portez votre choix sur la **SECURIFIL® renforcée**.
- **Utilisateurs**
SECURIFIL® inox V3 supporte jusqu'à 4 utilisateurs.

En cas de contraintes spécifiques, notre bureau d'étude est à même de vous proposer la solution adaptée.

En conformité avec la norme, un logiciel de calcul des efforts est disponible sur notre extranet (extranet.somain.fr)

⋮ Options

Disponible avec support en acier galvanisé ou inox.

Teinte RAL spécifique sur demande (standard : RAL 7038).

Notre bureau d'études se tient à votre disposition pour vous proposer les solutions sur mesure adaptées à chaque situation.

+ Éléments

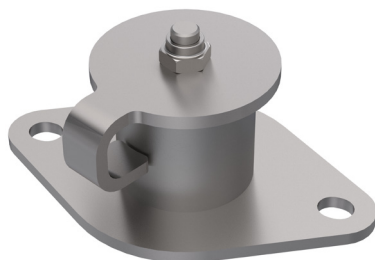
Ces éléments sont constitutifs de toutes les lignes de vie **SECURIFIL® inox V3**.



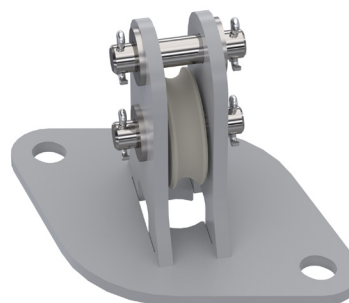
REF : 102239
Extrémité inox V3.
Entraxe : 2 trous 141 mm
Fixation : M10 ou M12



REF : 102270
Intermédiaire inox V3.
Tous les 15 mètres maximum.
Entraxe : 2 trous 141 mm.
Fixation : M10 ou M12



REF : 102320
Renvoi d'angle inox orientable V3.
Tous les 15 mètres maximum.
Entraxe : 2 trous 141 mm
Fixation : M10 ou M12



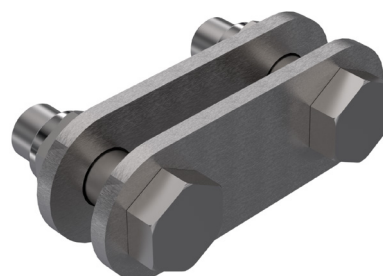
REF : 102188
Poulie inox v3.
Tous les 15 mètres maximum.
Entraxe : 2 trous 141 mm
Fixation : M10 ou M12



REF : 102173
Amortisseur d'énergie inox à œil, installé à une extrémité de la ligne de vie, il permet de réduire les efforts sur la structure en cas de chute.

Traçabilité par numéro de série unique.

Muni d'un témoin de tension et de chute.



REF : 102286
Kit jonction amortisseur / extrémité.

+ Éléments

Ces éléments sont constitutifs de toutes les lignes de vie **SECURIFIL® inox V3**.



REF : 102282

Tendeur inox chape/chape, permet le réglage de la tension de la ligne de vie lors de l'installation.



REF : 100124

Plombage SOMAIN.
Se fixe sur le tendeur de façon à empêcher une modification de la tension du câble.
Traçabilité par numéro de série unique.



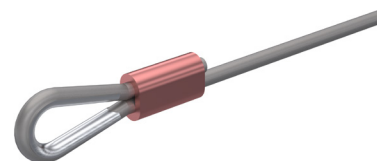
REF : 100150

Câble inox diamètre 8 mm 7x19



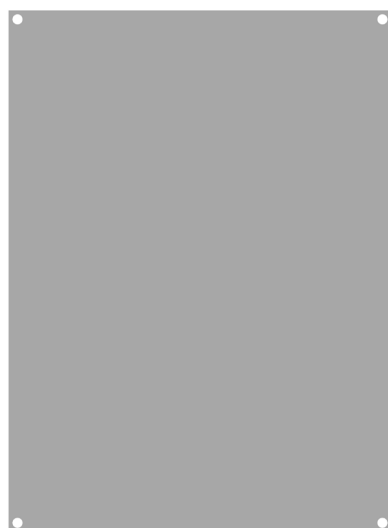
REF : 102131

Kit serre câble aluminium diamètre 8 mm + 1 cosse coeur inox diamètre 8 mm.



REF : 100478

Ensemble sertissage pour câble inox + cosse coeur inox diamètre 8 mm.



REF : 102128

Support alu brut pour autocollant affiche obligatoire.



REF : 100886

Affiche signalétique : port des E.P.I. obligatoire, à installer à chaque accès de la ligne de vie
Disponible dans la langue de votre choix + possibilité d'insérer votre logo.