

Ligne de vie pour milieux industriels

Description :

SECURIFIL® Industrie est le support d'assurage flexible horizontal spécialement adapté aux structures industrielles (poutres métalliques, ponts roulants, milieux corrosifs, ...)

Lorsqu'il n'est pas possible d'installer une protection collective pour vos travaux en hauteur, la ligne de vie est la solution adaptée pour évoluer en toute sécurité.

Détails :

Matériau : Acier inoxydable : 304L ou 316L

Finition : Brut ou thermolaqué

Montage : Livré avec notices, plans consultables sur internet : <http://extranet.somain.fr>



✓ Avantages

SECURIFIL® industrie est garantie 10 ans.

SECURIFIL® industrie s'utilise avec un simple connecteur conforme EN 362, aucun chariot ni coulisseau spécifique n'est nécessaire.

SECURIFIL® industrie peut être installée sur tous types de supports et toitures.

En cas de contraintes spécifiques, notre bureau d'études est à même de vous proposer la solution adaptée.

Constituée de pièces en acier inoxydable, **SECURIFIL® industrie** résiste à la corrosion. Pour cette raison, cette ligne de vie est choisie dans les milieux agressifs comme les décharges, les environnements salins, et l'industrie alimentaire (suivant version 304L ou 316L).

La conception et les matériaux utilisés dans la fabrication de la **SECURIFIL® industrie** augmentent sa résistance aux chocs mécaniques susceptibles d'arriver en milieu industriel.

Les pièces de fixation de la **SECURIFIL® industrie** peuvent être boulonnées ou soudées directement sur les structures métalliques.

- **Entraxe**

SECURIFIL® industrie peut-être installée avec un entraxe de 15 mètres entre deux intermédiaires.

Pour des entraxes supérieurs à 15 mètres portez votre choix sur la **SECURIFIL® renforcée**.

- **Utilisateurs**

SECURIFIL® industrie supporte jusqu'à 3 utilisateurs.

En cas de contraintes spécifiques, notre bureau d'étude est à même de vous proposer la solution adaptée.

En conformité avec la norme, un logiciel de calcul des efforts est disponible sur notre extranet (extranet.somain.fr)

⋮ Options

Disponible en inox 316L.

Teinte RAL spécifique sur demande.

Notre bureau d'étude se tient à votre disposition pour vous proposer les solutions sur mesure adaptées à chaque situation.

+ Éléments

Ces éléments sont constitutifs de toutes les lignes de vie **SECURIFIL® industrie**.

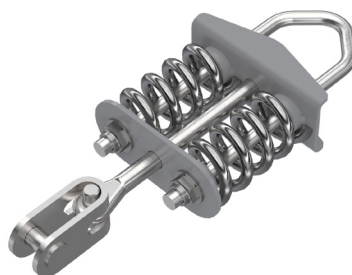


REF : 100145

Extrémité inox, 4 trous

Fixation : M12 ou par soudure sur structure métallique.

Entraxe : 100 x 80 mm



REF : 100476

Amortisseur d'énergie inox à chape, installé à une extrémité de la ligne de vie, il permet de réduire les efforts en cas de chute.

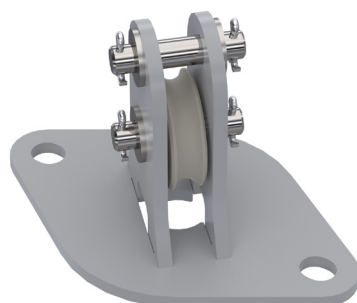


REF : 100148

Intermédiaire inox, positionné tous les 15 mètres maximum.

Fixation : M12 ou par soudure sur structure métallique.

Entraxe : 72 mm



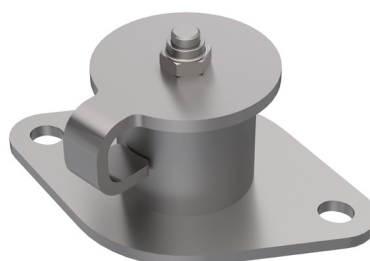
REF : 102188

Poulie inox v3.

Tous les 15 mètres maximum.

Entraxe : 2 trous 141 mm

Fixation : M10 ou M12



REF : 102320

Renvoi d'angle inox orientable V3.

Tous les 15 mètres maximum.

Entraxe : 2 trous 141 mm

Fixation : M10 ou M12



REF : 100149

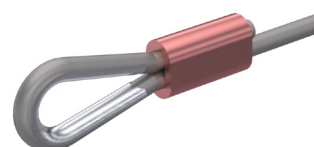
Tendeur inox chape/chape, permet le réglage de la tension de la ligne de vie lors de l'installation.



REF : 102132

Kit serre câble aluminium diamètre 10 mm.

+ 1 cosse cœur inox diam. 10



REF : 100452

Sertissage pour câble inox diamètre 10 mm.

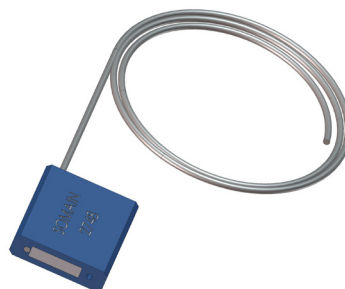
Fait dans nos ateliers, il solidarise le câble avec l'absorbeur.

+ Éléments

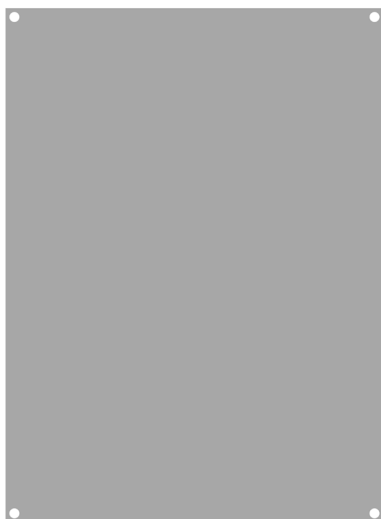
Ces éléments sont constitutifs de toutes les lignes de vie **SECURIFIL® industrie**.



REF : 100118
Câble inox.
Diamètre 10 mm 7 x 19.



REF : 100124
Plombage SOMAIN.
Se fixe sur le tendeur de façon à empêcher une modification de la tension du câble.
Traçabilité par numéro de série unique.



REF : 102128
Support alu brut pour autocollant affiche obligatoire.



REF : 100886
Affiche signalétique : port des E.P.I. obligatoire, à installer à chaque accès de la ligne de vie.
Disponible dans la langue de votre choix + possibilité d'insérer votre logo.