

Línea de vida para entornos industriales

Descripción :

SECURIFIL® Industrie es el soporte de aseguramiento flexible horizontal especialmente adaptado a estructuras industriales (vigas metálicas, puentes rodantes, entornos corrosivos, ...)

Cuando no es posible instalar protección colectiva para trabajos en altura, la línea de vida es la solución adaptada para actuar con total seguridad.

Detalles :

Material : Acero inoxidable 304 L o acero inoxidable 316 L

Acabado : Bruto o termolacado

Montaje : Entregada con instrucciones y planos consultables en : <http://extranet.somain.fr>



✓ Ventajas

SECURIFIL® industrie tiene una garantía de 10 años.

SECURIFIL® industrie se utiliza con un simple conector conforme con la norma EN 362, no se necesitan ni carro ni corredera específica.

SECURIFIL® industrie se puede instalar sobre cualquier tipo de soportes y cubiertas.

En caso de tensiones específicas, nuestra oficina técnica está a su disposición para proponer soluciones adaptadas.

Constituida por piezas de acero inoxidable, **SECURIFIL® industrie** resiste a la corrosión. Por este motivo, se escoge esta línea de vida para entornos agresivos como vertederos, ambientes salinos, e industria alimentaria (siguiendo versión 304L o 316L).

El diseño y los materiales utilizados en la fabricación de **SECURIFIL® industrie** aumentan la resistencia a los impactos mecánicos susceptibles de producirse en un entorno industrial.

Las piezas de fijación de **SECURIFIL® industrie** se pueden atornillar o soldar directamente en las estructuras metálicas.

- **Entre ejes**

SECURIFIL® industrie puede instalarse con una distancia de 15 metros entre dos intermedios.

Para distancias superiores a 15 metros, elija la opción **SECURIFIL® renforcée**.

- **Usuarios**

SECURIFIL® industrie admite hasta 3 usuarios.

En caso de limitaciones específicas, nuestra oficina de proyectos puede ofrecerle la solución adecuada.

De acuerdo con la norma, en nuestra extranet (extranet.somain.fr) está disponible un programa informático para el cálculo de fuerzas.

⋮ Opciones

Disponibile en acero inoxidable 316L.

Tinta RAL específica a petición.

Nuestra oficina técnica está a su disposición para proponer soluciones a medida adaptadas a cada situación.

+ Elementos

Estos elementos forman parte de cualquier línea de vida SECURIFIL® industrie.



REF : 100145

Extremo acero inoxidable, 4 orificios
Fijación : M12 o mediante soldadura sobre estructura metálica.
Entre ejes : 100 x 80 mm



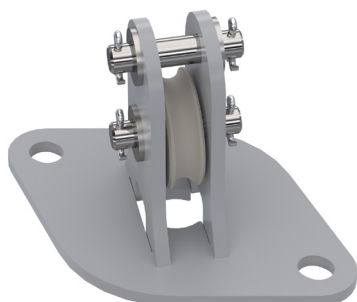
REF : 100476

Amortiguador de energía acero inoxidable o de capa, instalado en un extremo de la línea de vida, permite reducir esfuerzos en caso de caída.



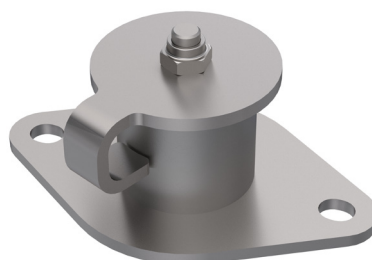
REF : 100148

Pieza intermedia acero inoxidable, posicionado cada 15 metros máximo.
Fijación : M12 o mediante soldadura sobre estructura metálica.
Entre ejes : 72 mm



REF : 102188

Pieza intermedia polea para ángulo vertical.
2 orificios.
Entre ejes : 100 mm
Fijación : M10 o M12



REF : 102320

Cabezal angular acero inoxidable orientable V2.
Cada 15 metros máximo.
Entre ejes: 2 orificios 100 mm
Fijación : M10 o M12



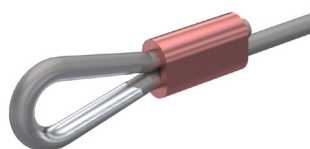
REF : 100149

Tensor acero inoxidable capa/capa, permite la regulación de la tensión de la línea de vida durante la instalación.



REF : 102132

Kit abrazadera cable aluminio diámetro 10 mm. + 1 guardacabos acero inoxidable diám. 10



REF : 100452

Engaste para cable acero inoxidable diámetro 10 mm. Realizado en nuestros talleres, solidariza el cable con el absorbedor.

+ Elementos

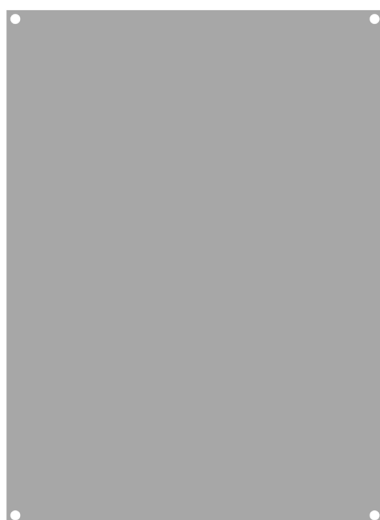
Estos elementos forman parte de cualquier línea de vida SECURIFIL® industrie.



REF : 100118
Cable acero inoxidable.
Diámetro 10 mm 7 x 19.



REF : 100124
Precinto SOMAIN.
Se fija sobre el tensor para impedir la modificación de la tensión del cable.
Trazabilidad mediante número de serie único.



REF : 102128
Soporte aluminio bruto para cartel adhesivo obligatorio.



REF : 100886
Cartel de señalización : obligación de llevar E.P.I., para colocar en cada acceso de la línea de vida.
Disponible, a petición, en el idioma de su elección con posibilidad de insertar su logo.