

Lebenslinien für industrielle Strukturen

Beschreibung:

SECURIFIL® Industrie ist der flexible horizontale Stahlseilabschnitt, der speziell für industrielle Strukturen geeignet ist (Stahlträger, Laufkräne, korrosive Umgebungen, ...).

Wenn es nicht möglich ist, einen kollektiven Schutz für Ihre Arbeiten in der Höhe einzurichten, ist die automatische Seilsicherung die geeignete Lösung, um in aller Sicherheit voranzukommen.

Einzelheiten:

Werkstoff: Rostfreier Stahl 304L
Rostfreier Stahl 316 L

Oberflächenausführung: Unbehandelt oder pulverbeschichtet

Montage: Geliefert mit verfügbaren Hinweisen und Plänen im Internet: <http://extranet.somain.fr>



✓ Vorteile

SECURIFIL® industrie hat eine 10-jährige Garantie.

SECURIFIL® industrie wird mit einem einfachen Verbindungsstück gemäß EN 362 verwendet, es sind keine speziellen Schlitten oder Schieber erforderlich.

SECURIFIL® industrie kann auf allen Arten von Untergründen und Dächern angebracht werden. Bei besonderen Auflagen kann Ihnen unser Planungsbüro die passende Lösung anbieten.

Bestehend aus Teilen aus rostfreiem Stahl ist **SECURIFIL® industrie** korrosionsbeständig. Aus diesem Grund wird diese Seilsicherung in aggressiven Umgebungen wie Mülldeponien, salzhaltigen Umgebungen und in der Lebensmittelindustrie gewählt (je nach Ausführung 304L oder 316L).

Das Design und die Materialien, die bei der Herstellung von **SECURIFIL® industrie** verwendet werden, erhöhen seine Widerstandsfähigkeit gegen mechanische Stöße, die in industriellen Umgebungen vorkommen können..

Die Befestigungsteile der **SECURIFIL® industrie** önnen direkt an Metallstrukturen angeschraubt oder angeschweißt werden.

- **Achsabstand:**
SECURIFIL® industrie kann mit einem Abstand von 15 m zwischen zwei Zwischenstücken installiert werden. Bei einem Abstand von mehr als 15 m sollten Sie sich für die **SECURIFIL® renforcée**.
- **Nutzer:**
SECURIFIL® industrie unterstützt bis zu 3 Nutzer.

Bei besonderen Auflagen kann unser Planungsbüro Ihnen die passende Lösung anbieten.

In Übereinstimmung mit der Norm ist eine Software zur Berechnung der Kräfte verfügbar in unserem Extranet (extranet.somain.fr).

⋮ Optionen

Erhältlich mit Halterung aus verzinktem Stahl oder Edelstahl.

Spezifische RAL-Farben auf Anfrage (Standard: RAL 7038).

Unsere Entwicklungsabteilung steht Ihnen gerne zur Verfügung, um Ihnen maßgeschneiderte Lösungen für jede Situation anzubieten.

+ Element

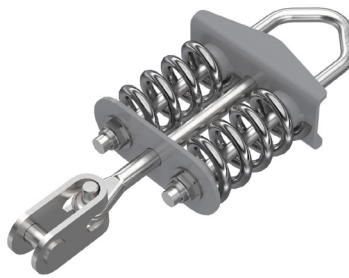
Diese Bauteile sind grundlegend für alle Seilsicherungen von **SECURIFIL® industrie**.



REF : 100145

Ende aus Edelstahl, 4 Löcher
Befestigung: M12 oder durch Schweißen auf
Metalstruktur anpassbar an Metalstruktur,
Betonuntergrund, Spezialuntergrund aus
unserem Angebot.

Achsabstand: 100 x 80 mm



REF : 100476

Edelstahl-Gabelkopf-Energiedämpfer,
der an einem Ende der Seilsicherung
installiert wird und die Belastung im
Falle eines Sturzes reduziert.



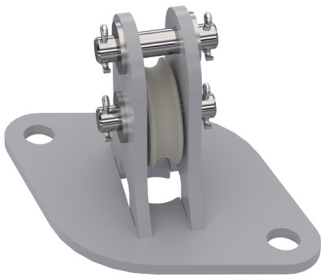
REF : 100148

Zwischenstück aus Edelstahl, positioniert
maximal alle 15 Meter.

Befestigung: M12 oder durch
Schweißen an der Metalstruktur.

Anpassbar an Metalstruktur,
Betonuntergrund, Spezialuntergrund aus
unserem Lieferumfang.

Achsabstand: 72 mm

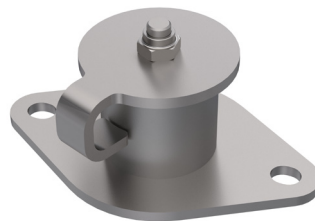


REF : 102188

Zwischenrolle für vertikalen Winkel.
2 Löcher.

Achsabstand: 100 mm

Befestigung: M10 oder M12



REF : 102320

Verstellbare Aluminium-Eckumlenkung V2.
Maximal alle 15 m.

Achsabstand: 2 Löcher 100 mm

Befestigung: M10 oder M12



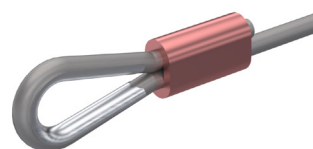
REF : 100149

Ösen- /Gabelkopf-Spanner aus Edelstahl,
ermöglicht die Einstellung der Spannung
der Seilsicherung bei der Montage.



REF : 102132

Aluminium-Kabelklemmen-Satz
Durchmesser 10 mm.
+ 1 Edelstahl-Kernkabelschuh
Durchmesser 10



REF : 100452

Die Kabelklemme für Edelstahlkabel mit
einem Durchmesser von 10 mm wird
in unserer Werkstatt hergestellt und
verbindet das Kabel mit dem Falldämpfer.

+ Element

Diese Bauteile sind grundlegend für alle Seilsicherungen von **SECURIFIL® industrie**.



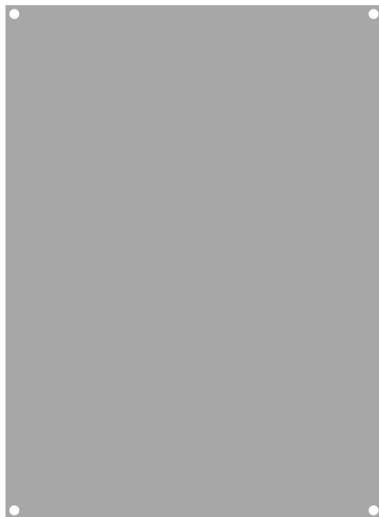
REF : 100118

Kabel aus rostfreiem Stahl.
Durchmesser 10 mm 7 x 19.



REF : 100124

SOMAIN-Verplombung.
Wird an der Spannvorrichtung befestigt,
sodass eine Veränderung der Seilspannung
verhindert wird.
Rückverfolgbarkeit durch eine eindeutige
Seriennummer.



REF : 102128

Unbearbeitete Alu-Halterung für den
obligatorischen Plakataufkleber.



REF : 100886

Beschilderung: Tragen von PSA
obligatorisch, aufzustellen für jeden
Zugang zur Seilsicherung.
Auf Anfrage auch in der Sprache Ihrer Wahl
erhältlich, mit der Möglichkeit, Ihr Logo
einzufügen.