

Linea vita in alluminio

Descrizione:

Nel caso in cui non fosse possibile posizionare una protezione collettiva per i lavori in quota, la linea vita SECURIFIL® alu V3 è la soluzione indicata per muoversi in totale sicurezza.

Dettagli:

Materiale: acciaio inox / alluminio

Finitura: acciaio inox: elettro-lucidato / alluminio: termolaccato

Montaggio: Fornito con manuali di istruzioni e disegni consultabili su internet: <http://extranet.somain.fr>



✓ Vantaggi

- **Competitività**
Siamo riusciti ad alleggerire i supporti delle interfacce (supporti, piatti, flangiature, ecc.) grazie alla sensibile riduzione degli sforzi in caso di caduta offerta da SECURIFIL® alu V3.
- **Qualità**
L'assorbitore è in acciaio inox 316. È garantito 10 anni contro la corrosione (ambienti speciali esclusi)
- **Tracciabilità**
SECURIFIL® alu V3 è dotato di un numero di serie unico, debitamente apposto sull'assorbitore e sul Piombo identificatore.
- **Semplicità**
SECURIFIL® alu V3 si utilizza senza carrello né cursore specifico (ottimizzazione dei costi).
- **Adattabilità**
SECURIFIL® alu V3 può essere posizionato su qualsiasi tipo di supporto e copertura.
- **Interasse**
SECURIFIL® alu V3 può essere installato con un interasse di 15 m posto tra due elementi intermedi. In caso di interassi superiori a 15 m, si consiglia di utilizzare SECURIFIL® renforcée.
- **Operatori**
SECURIFIL® alu V3 è in grado di sostenere fino a 4 operatori.

In caso di limitazioni specifiche, il nostro ufficio tecnico è in grado di proporvi la soluzione idonea.

Secondo quanto previsto dalla norma, sulla nostra rete extranet (extranet.somain.fr) è disponibile un programma di calcolo degli sforzi

⋮ Optional

Disponibile con supporto in acciaio zincato o inox.

Colore RAL specifico su richiesta (standard: RAL 7038).

Il nostro ufficio tecnico è a vostra disposizione per proporvi soluzioni su misura adatte ad ogni situazione.

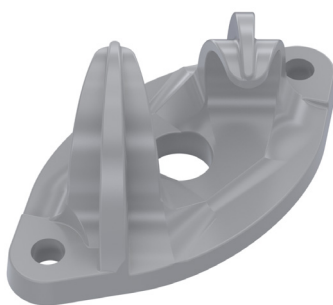
+ Elementi

Questi elementi sono elementi costitutivi di tutte le linee vita SECURIFIL® alu V3.



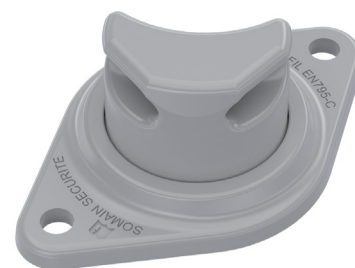
RIF: 102441

Elemento di estremità in alluminio orientabile V2.
Interasse: 2 fori da 141 mm
Fissaggio: M10 o M12



RIF: 101759

Elemento intermedio in alluminio V2.
Ogni 15 m al massimo.
Interasse: 2 fori da 141 mm.
Fissaggio: M10 o M12



RIF: 102442

Rinvio d'angolo orientabile in alluminio V2
Ogni 15 m al massimo.
Interasse: 2 fori da 141 mm
Fissaggio: M10 o M12

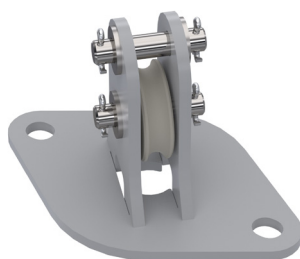


RIF: 102173

Assorbitore di energia in acciaio inox a occhiello che, posizionato ad una estremità della linea vita, permette di ridurre gli sforzi sulla struttura in caso di caduta.

Tracciabilità per mezzo di numero seriale unico.

Munito di indicatore di tensione e di caduta.



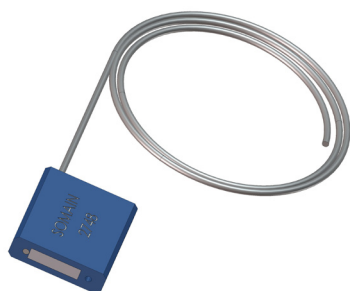
RIF: 102188

Puleggia in acciaio inox v2.
Ogni 15 m al massimo.
2 fori.
Interasse: 141 mm
Fissaggio: M10 o M12



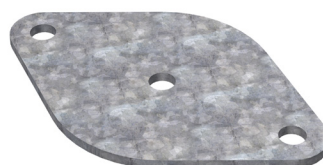
RIF: 100122

Tenditore in acciaio a occhiello/forcella che permette di regolare la tensione della linea vita durante l'installazione.



RIF: 100124

Piombo identificatore SOMAIN.
Si fissa sul tenditore in modo da impedire che la tensione del cavo si modifichi.
Tracciabilità per mezzo di numero seriale unico.



RIF: 102364

Piastra a 3 fori in acciaio zincato per estremità / elementi intermedi / rinvii d'angolo.
Indispensabile per i supporti in cemento, coperture isolanti e sui supporti con giunti verticali.

RIF: 102365

Piastra a 3 fori in acciaio inox per estremità / elementi intermedi / rinvii d'angolo.
Indispensabile per i supporti in cemento, coperture isolanti e sui supporti con giunti verticali.

+ Elementi

Questi elementi sono elementi costitutivi di tutte le linee vita SECURIFIL® alu V3.



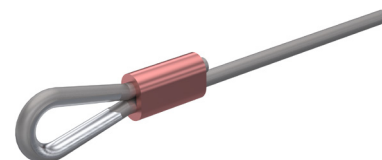
RIF: 100150

Cavo in acciaio inox, diametro 8 mm, 7 x 19



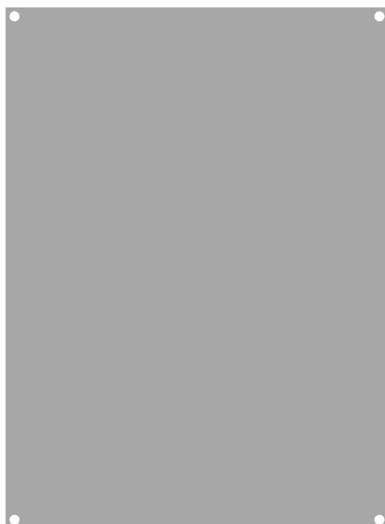
RIF: 102131

Kit serracavo in alluminio, diametro 8 mm + 1 redancia in acciaio inox, diametro 8 mm.



RIF: 100478

Gruppo morsetto di serraggio per cavo in acciaio inox + redancia in acciaio inox, diametro 8 mm.



RIF: 102128

Supporto in alluminio grezzo per autoadesivo obbligatorio.



RIF: 100886

Cartello segnaletico: obbligo di indossare DPI, da posizionare a ogni accesso della linea vita.

Disponibile nella lingua desiderata con possibilità di inserimento di un logo personalizzato.