

Scala a gabbia

Descrizione:

SECURECHELLE® crinoline è un mezzo di accesso verticale in alluminio. Totalmente modulabile grazie alla vasta gamma di componenti.

Si adatta a qualsiasi configurazione. Sono anche disponibili dei sistemi di bloccaggio.

Dettagli:

Materiale: alluminio

Finitura: grezza o termolaccata

Montaggio: Fornito con manuali di istruzioni e disegni consultabili su internet: <http://extranet.somain.fr>

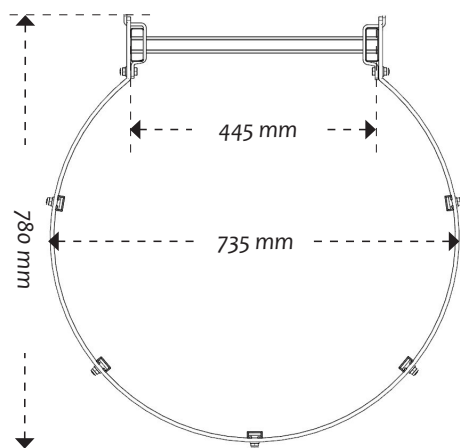


Optional

Viteria in acciaio inox disponibile su richiesta.

Colore RAL specifico su richiesta.

Il nostro ufficio tecnico è a vostra disposizione per proporvi soluzioni su misura adatte ad ogni situazione.



Uscita della scala



Modulo di sdoppiamento



Ingresso della scala



+ Elementi: scala e gabbia



RIF: 100225

Scala in alluminio 1960 mm.

RIF: 100226

Scala in alluminio 2800 mm.

RIF: 100227

Scala in alluminio 3640 mm.



RIF: 100228

Tappo di plastica per scala.



RIF: 100231

Raccordo per ferri dritti.



RIF: 100229

Raccordo per scala in plastica.



RIF: 100230

Ferro per gabbia.
Lunghezza 3190 mm.

RIF: 100234

Arco di protezione dorsale largo in alluminio.
Da installare sull'uscita.

RIF: 100237

Arco a 3/4 per modulo di sdoppiamento e uscita laterale.



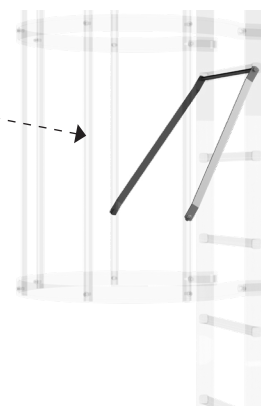
RIF: 100232

Arco di protezione dorsale in alluminio (max ogni 1400 mm).



RIF: 100233

Distanziale diagonale, permette di rinforzare il primo arco di ciascun modulo.



+ Elementi: uscite scala



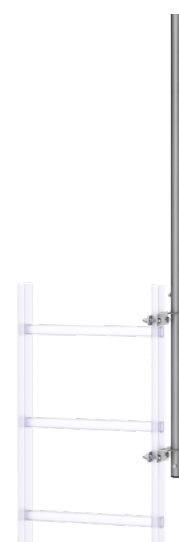
RIF: 100244
Uscita normalizzata +
pianerottolo 210 m + portello.



RIF: 100242
Portello obbligatorio per
conformità.



RIF: 100238
Uscita parte larga
in alluminio.



RIF: 100238
Asta di uscita retrattile
alluminio
Da fissare alla scala.



RIF: 102432
Kit blocco portello

RIF: 100239
Pianerottolo 725 mm + discesa 680 mm.

RIF: 100240
Pianerottolo 950 mm + discesa 680 mm.

RIF: 100241
Pianerottolo 1175 mm + discesa 680 mm.

> Modulo di sdoppiamento

La norma NFE 85-016 prevede l'inserimento di un modulo di sdoppiamento ogni 6 metri a partire da un'altezza di 8 metri.

Il modulo di sdoppiamento è un dispositivo studiato per suddividere l'altezza della scala in sezioni di massimo 6 metri, in modo da creare dei pianerottoli di sosta. È anche possibile creare delle uscite laterali per accedere a vari livelli.

Esempio di uscita laterale:

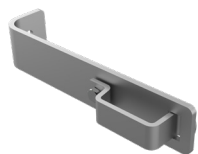
RIF: 102139

Portello standard per uscita laterale.



+ Elementi: fissaggi per scale

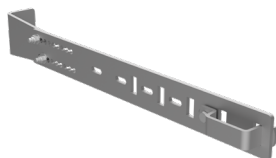
Su cemento



RIF: 100245

Staffa di fissaggio in alluminio
210 mm.

Fissaggio: 1 M10



RIF: 100246

Staffa di fissaggio in alluminio
regolabile da 210 a 520 mm.

Fissaggio: 1 M10

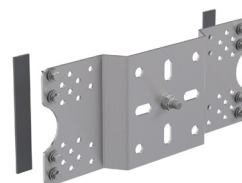


RIF: 101214

Staffa di fissaggio in alluminio
regolabile da 500 a 800 mm.

Fissaggio: 1 M12

Su rivestimento



RIF: 100399

Piastra in acciaio inox per
fissaggio su rivestimenti.

RIF: 102233

Piastra in acciaio zincato per
fissaggio su rivestimenti.

RIF: SPECIAL

Configurazione speciale
con torre da 4 metri.

A terra



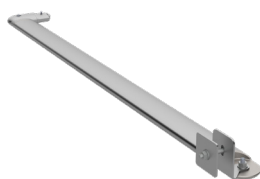
RIF: 100520

Kit di fissaggio su fermapiedi
zavorrati.

RIF: 100521

Kit di fissaggio a terra.

+ Elementi: collegamenti con il parapetto SECURILISSE®



RIF: 100527

Giunto scala / corrimano per
parapetto SECURILISSE® (1
lato).

RIF: 100528

Giunto scala / traverso per
parapetto SECURILISSE®
(1 lato).

RIF: 101339

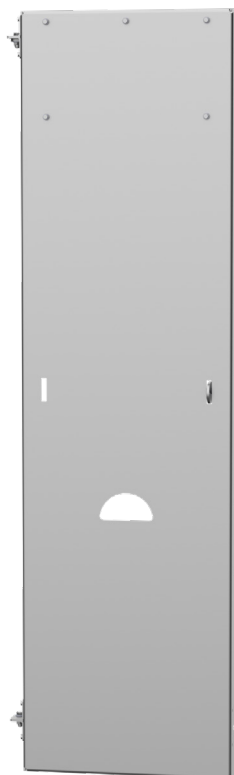
Kit di protezione parapetto
SECURILISSE® autoportant
da 2 metri (plinto opzionale).

RIF: 101338

Kit di protezione parapetto
SECURILISSE® bac acier da
2 metri (plinto opzionale).

+ Elementi: porte di bloccaggio

Conforme alla norma NF E85-012.



RIF: 100523

Porta di bloccaggio singola in alluminio con catena per mantenere la porta in posizione di apertura.

Altezza: 1800 mm

Fornita con cerniere e kit di chiusura (lucchetto non incluso).

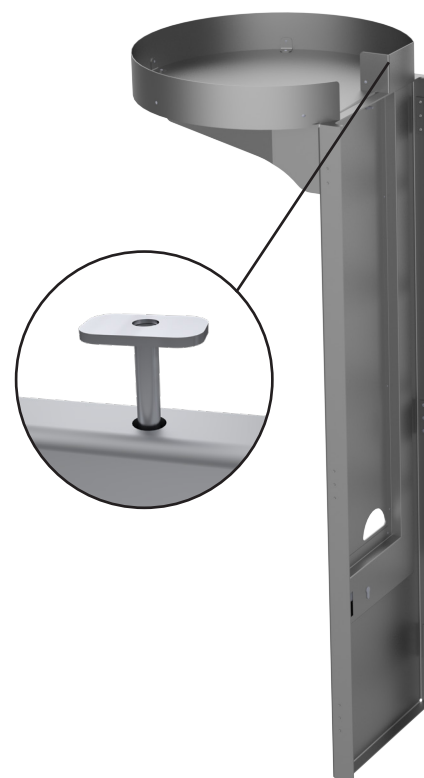


RIF: 100526

Porta di bloccaggio in alluminio con opercolo e catena per mantenere la porta in posizione di apertura.

Altezza: 1800 mm

Fornita con cerniere e kit di chiusura (lucchetto non incluso).



RIF: 101775

Porta a pedale con cerniera a destra.

RIF: 101777

Porta a pedale con cerniera a sinistra.

Porta di bloccaggio in alluminio con opercolo e pedale per apertura dall'interno della gabbia.

Altezza: 1800 mm

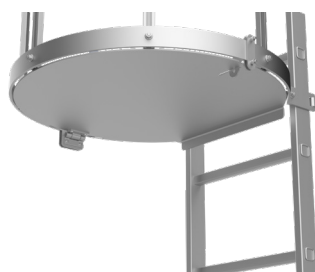
Fornita con cerniere e kit di chiusura tramite serratura.



RIF: 100525

Semi-porta di bloccaggio in alluminio con opercolo Altezza: 500 mm

Fornita con cerniere e kit di chiusura (lucchetto non incluso).



RIF: 101787

Opercolo non conforme. Fornita con cerniere e kit di chiusura (lucchetto non incluso).



RIF: 100249

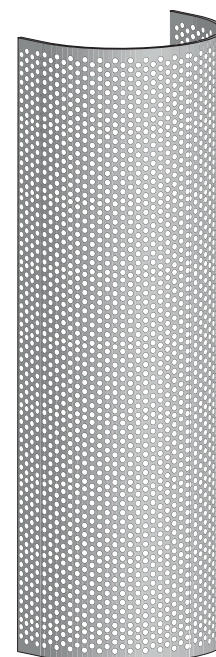
Lucchetto + chiave per porta di bloccaggio.

+ Elementi: protezione anti-intrusione



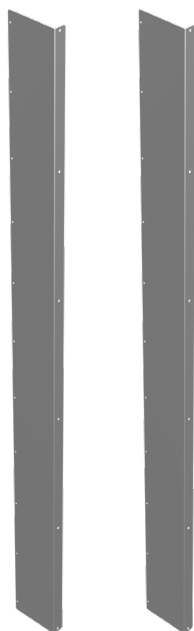
RIF: 101417

Coppia di lamine protettive laterali tra la parete e la scala.
Per staffe di fissaggio da 210 mm.



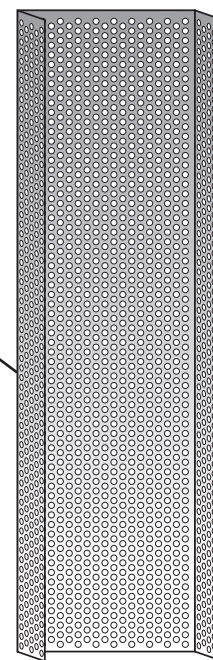
RIF: 101414

Lamina curva anti-intrusione in alluminio perforato, altezza 2000 mm



RIF: 101557

Doppia coppia di lamine protettive laterali regolabili tra la parete e la scala.
Per staffe di fissaggio regolabili da 210-520 mm.



RIF: 101559

Coperchio protettivo posteriore per bloccare la salita da dietro della scala.