

Scala rimovibile

Descrizione:

SECUREHELLE® amovibile è una gamma di scale singole e doppie in alluminio di qualità professionale.

Si adatta a qualunque configurazione con diversi sistemi di uscita della scala e di aggancio.

Dettagli:

Materiale: alluminio

Finitura: grezza o termolaccata

Montaggio: Fornito con manuali di istruzioni e disegni consultabili su internet: <http://extranet.somain.fr>



RIF: 100901

Scala singola (2,85m).
10 pioli antiscivolo.
Peso appross. 4,70 kg.



RIF: 100902

Scala doppia (4,81m).
2 x 10 pioli antiscivolo.
Peso appross. 10,20 kg.



RIF: 100903

Scala doppia (5,93m).
2 x 12 pioli antiscivolo.
Peso appross. 12,50 kg.



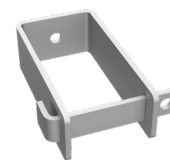
RIF: 102333

Ganci per scala per cemento.



RIF: 102334

Ganci per scala per rivestimenti.
Fissaggio: viti autofilettanti e nastro impermeabile in dotazione.



RIF: 100905

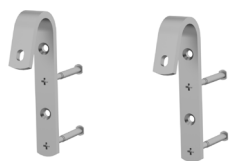
Supporto di stoccaggio antifurto.
Consegnata senza lucchetto.

Optional

Viteria in acciaio inox, verniciata con colore RAL specifico su richiesta.

Il nostro ufficio tecnico è a vostra disposizione per proporvi soluzioni su misura adatte ad ogni situazione.

+ Elementi



REF : 100904

1 coppia di ganzi.
Diametro 30 mm.
Consegnata con viteria.



REF : 101485

Barra di aggancio a parete.
alluminio.
Larghezza: 600 mm
Fissaggio: 4 M8 non in dotazione



REF : 101486

Barra di aggancio per rivestimento.
alluminio.
Larghezza: 600 mm
Fissaggio: 12 viti autofilettanti e nastro impermeabile in dotazione



REF : 100998

Asta di uscita.
alluminio.
Altezza: 1010 mm
Fissaggio: 2 M12



REF : 101427

Asta di uscita reclinabile.
alluminio.
Altezza: 1043 mm.
Fissaggio: 2 M10 non in dotazione.



REF : 101280

Gruppo barra di aggancio scala
+ 2 asta di uscita.
alluminio.
Altezza: 1300 mm.
Fissaggio: 4 M12 non in dotazione.



REF : 101227

Asta di uscita autoportante.
alluminio.
Altezza: 1117 mm.
Ingombro a terra 1642 mm.
Fissaggio: 2 fermapiedi zavorrati
Rivestimento in PEHD incluso.