

Befestigung Am Stahlblech Dach

Beschreibung:

Das Geländer **SECURILISSE® evo GCE-BA** ist ein kollektiver Schutz gegen Abstürze aus der Höhe, mit dem ein für die Öffentlichkeit nicht zugängliches Dach mit einer Trapezblech-Eindeckung gesichert werden kann.

Die Halterungen werden parallel oder senkrecht an den Wellen des Trapezprofilblechs (210 mm bis 330 mm) mit selbstbohrenden Schrauben befestigt, die Wasserdichtigkeit wird durch ein spezielles wasserdichtes Band gewährleistet.

Einzelheiten:

Werkstoff: Aluminium

Oberflächenausführung: Unbearbeitet, eloxiert oder pulverbeschichtet

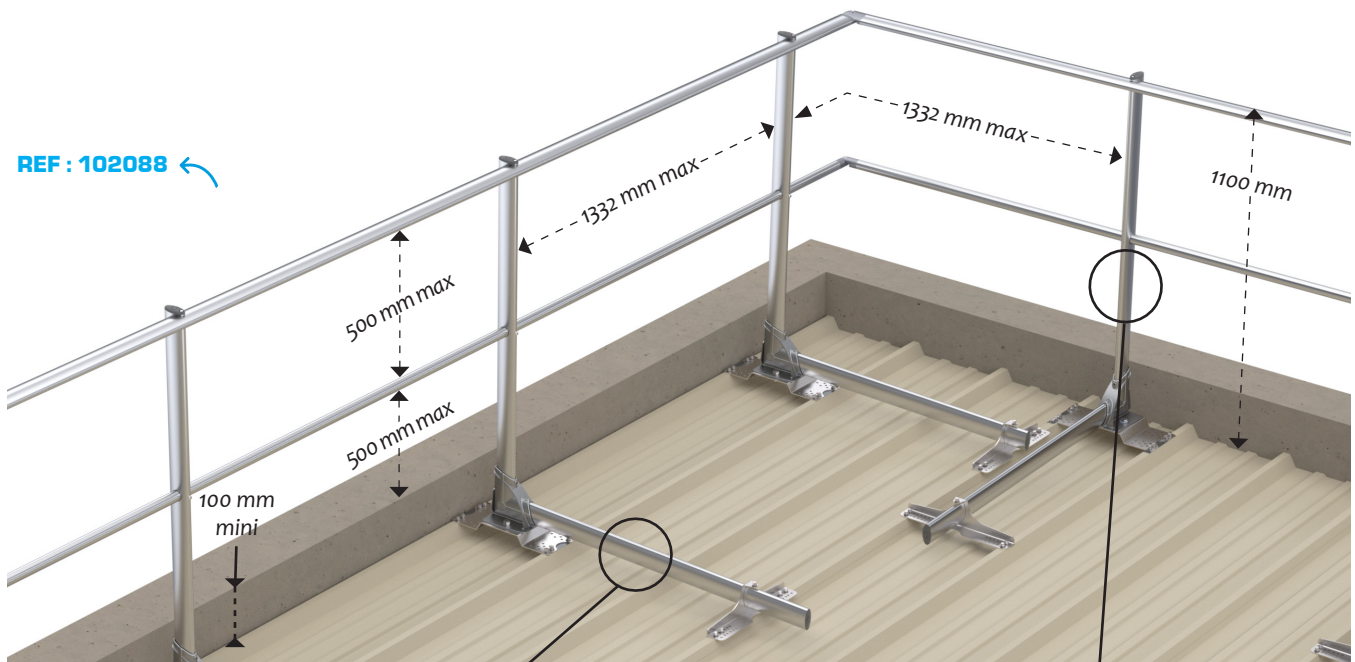
Bestehende Versionen: Gerade und schräg

Montage: Geliefert mit verfügbaren Hinweisen und Plänen im Internet: <http://extranet.somain.fr>



GCE-BAD (gerade)

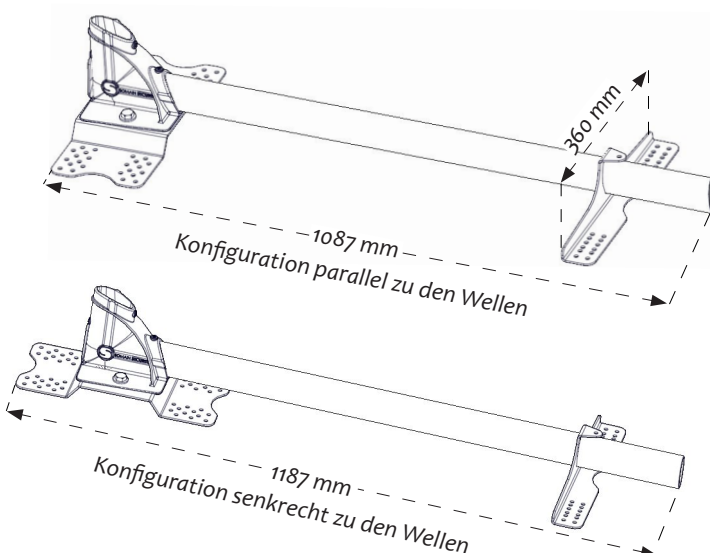
Das **SECURILISSE® evo GCE-BAD** wird verwendet für eine Montage auf Trapezprofilblech-Dächern mit einer Brüstung von 100 mm min.



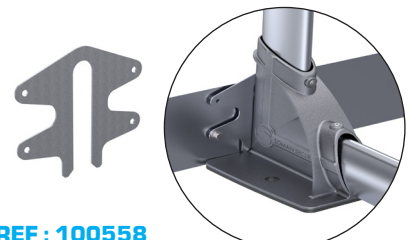
REF : 102088 ←

REF : 100543
Stützstrebe.

REF : 101906
Gerader Pfosten.



Sockelleisten-Zubehörteil:



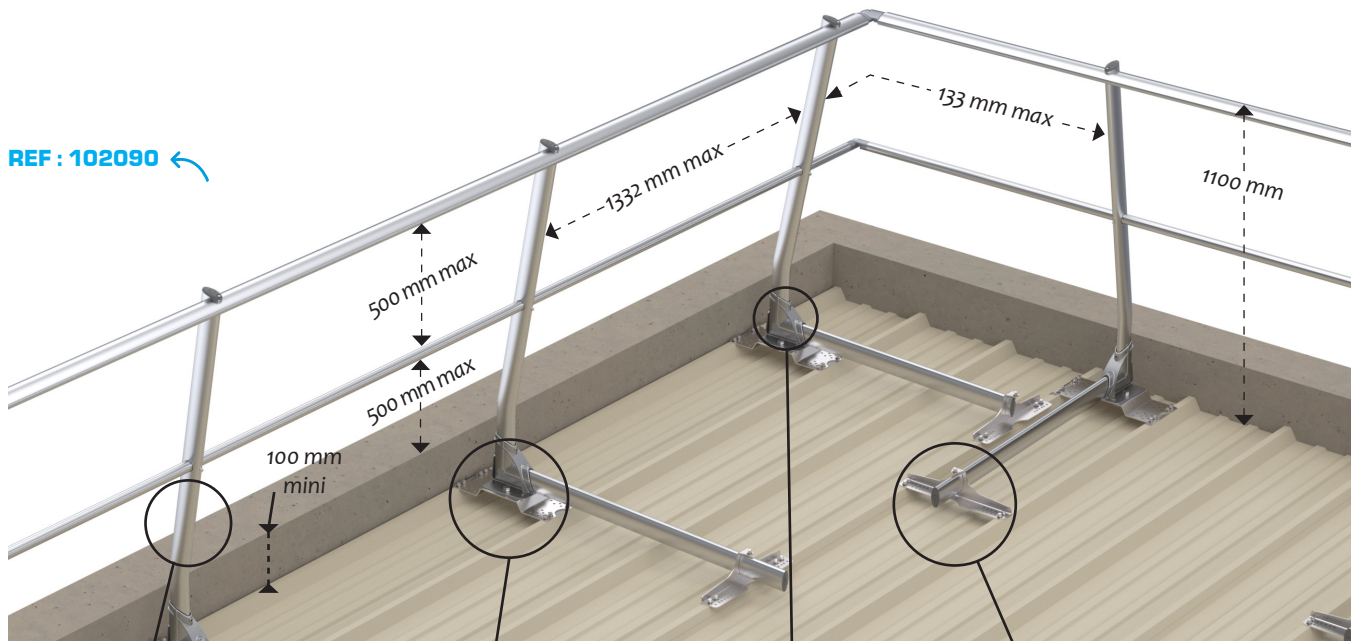
REF : 100558

Sockelleisten-Befestigung für GCE-BA.
Wenn die Brüstung weniger als 100 mm umfasst.

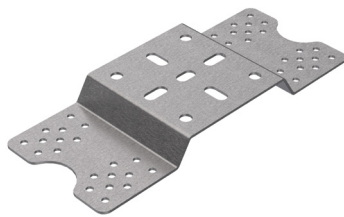
Befestigung Am Stahlblech Dach

GCE-BAI (geneigt)

Die um 10° geneigte Version wird aus ästhetischen Gründen gewählt, da sie vom Boden aus weniger sichtbar ist. Sie ermöglicht es auch, die Neigung des Daches auszugleichen.



REF : 102231
Um 10° geneigter
Pfosten.



REF : 102215
Edelstahlträger mit
Stahlblech-Grundplatten für
Wellen von 210 mm bis 330
mm.

REF : 102219
Verzinkte Träger mit
Trapezblech-Grundplatten
für Wellen von 210 mm bis
330 mm.



REF : 100142
Geländer-Grundplatte
ohne Sockel. Vormontierte
Klemmschrauben.



REF : 100271
Edelstahlträger mit
Trapezblech-Stützstreben für
Wellen von 210 mm bis 330 mm.

REF : 101551
Verzinkte Träger mit
Trapezblech-Stützstreben für
Wellen von 210 mm bis 330 mm.