

Parapetto con raccordo a T

Descrizione:

Il parapetto **SECURILISSE®** è una protezione collettiva contro le cadute dall'alto. È destinato a tetti inaccessibili al pubblico.

Questa gamma è anche disponibile con un pezzo in alluminio stampato che permette di garantire una presa costante, in particolare per passerelle, scale o postazioni di lavoro in cui il corrimano superiore funge da corrimano effettivo (v. NF E 85-015: 2019).

Questa opzione è utilizzata per migliorare la tenuta del sistema nei parapetti GC-TI e GC-BC, mentre facilita le regolazioni in fase di installazione nei modelli GC reclinabili.

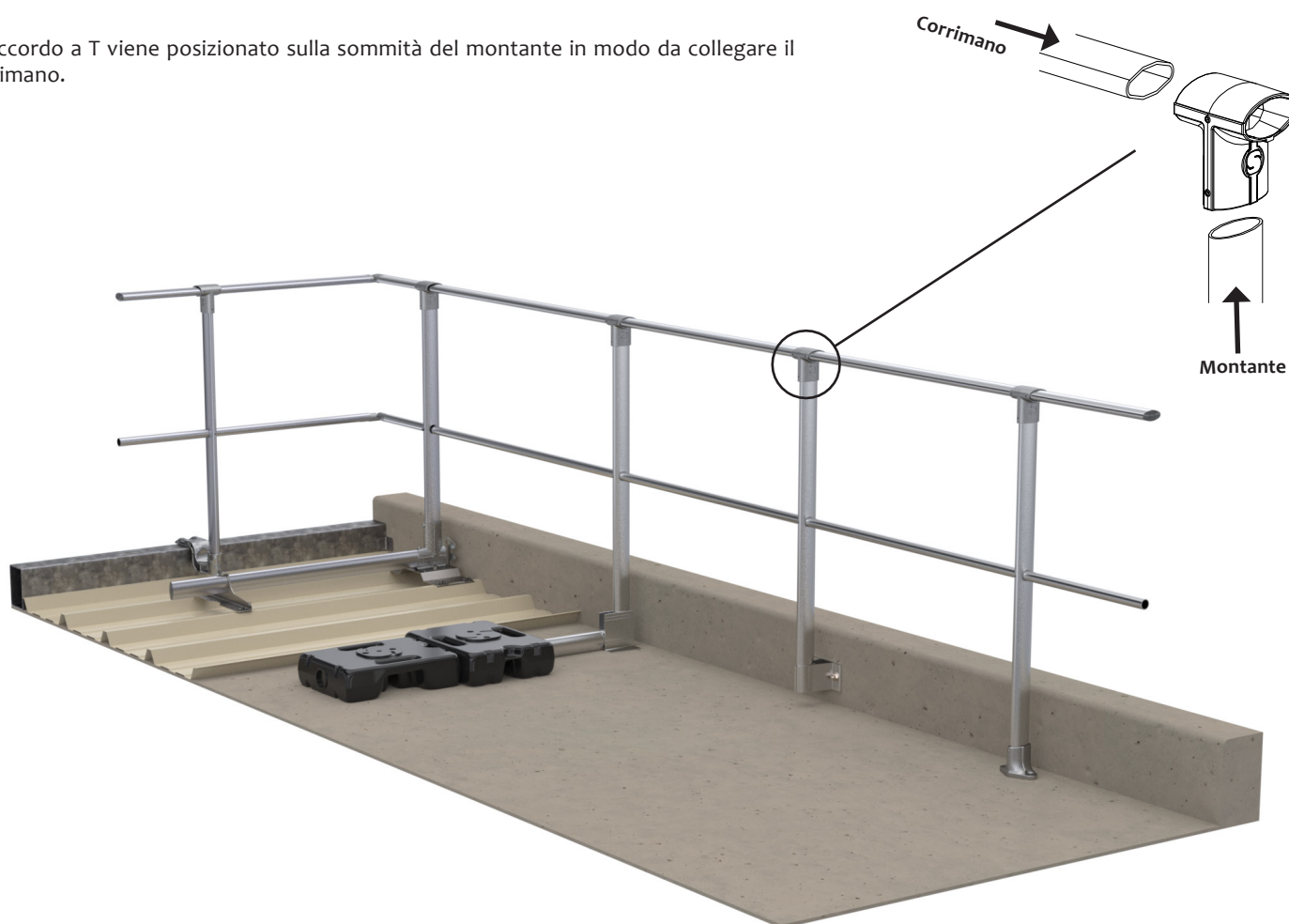
Il raccordo a T viene posizionato sulla sommità del montante in modo da collegare il corrimano.

Dettagli:

Materiale: alluminio

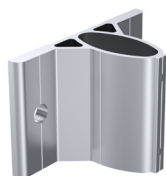
Finitura: grezza, anodizzata o termolaccata

Montaggio: Fornito con manuali di istruzioni e disegni consultabili su internet: <http://extranet.somain.fr>



Optional

Questa opzione è disponibile per tutti i basamenti di **SECURILISSE®**.



GC-DA



GC-DP



GC-DAD



GC-TI



GC-BA



GC-RE