

Barandilla con conexión en T

Descripción :

La barandilla **SECURILISSE®** es una protección colectiva contra las caídas de altura. Está prevista para las cubiertas inaccesibles al público.

El conjunto de esta gama también está disponible con una pieza de aluminio moldeada que permite garantizar una presión continua, principalmente para la circulación sobre pasarelas, escaleras o puestos de trabajo, considerándose el larguero superior como un pasamanos. (véase NF E 85-015 : 2019).

Esta opción se utiliza para las barandillas GC-TI y GC-BC para mejorar la estanqueidad del sistema, para la GC abatible este montaje facilita la regulación y el ajuste durante la instalación.

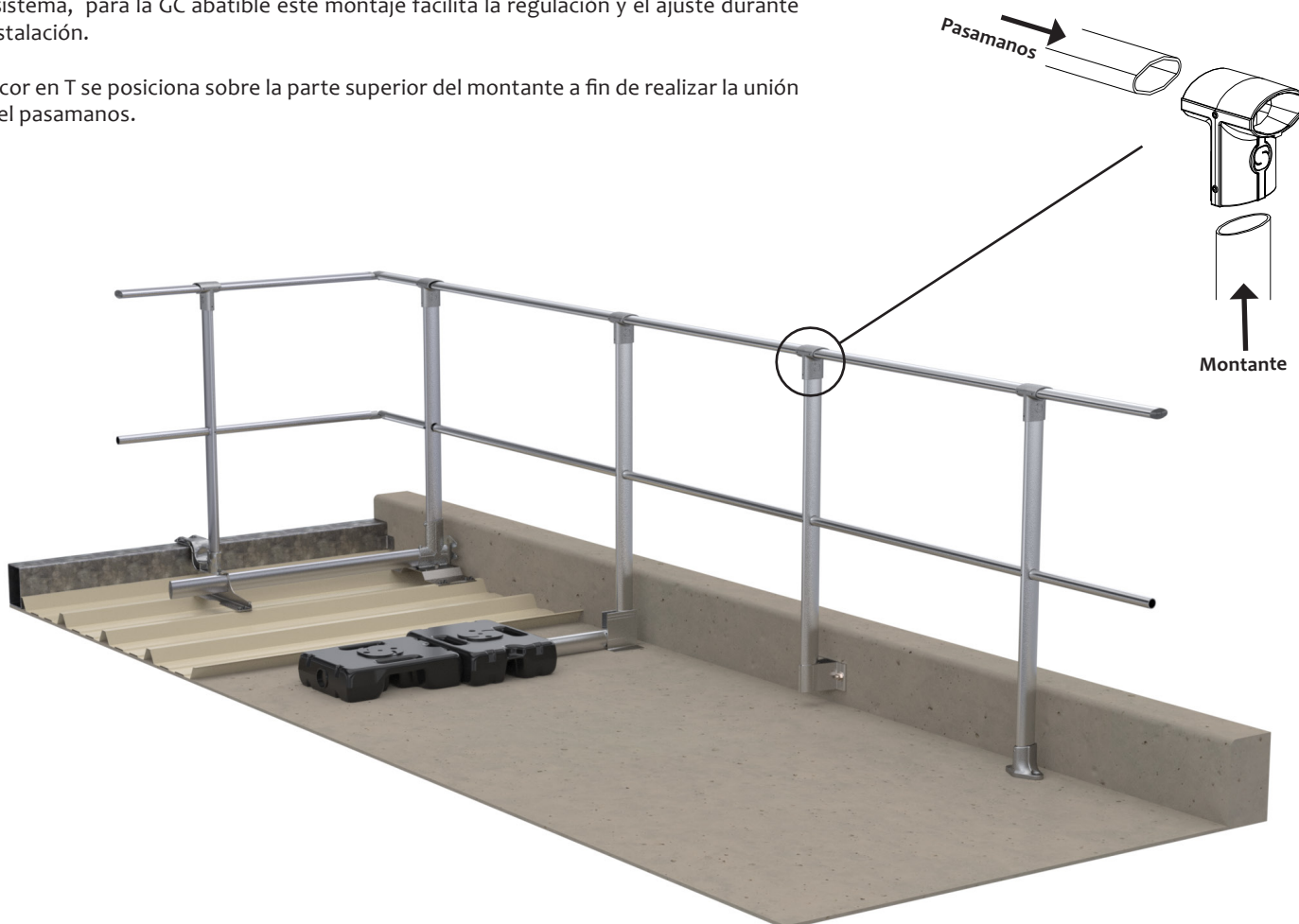
El racor en T se posiciona sobre la parte superior del montante a fin de realizar la unión con el pasamanos.

Detalles :

Material : Aluminio

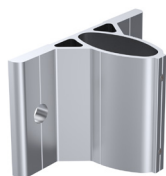
Acabado : Bruto, anodizado ou termolacado

Montaje : Entregada con instrucciones y planos consultables en : <http://extranet.somain.fr>



Opciones

Esta opción está disponible para todos los basamentos de **SECURILISSE®**.



GC-DA



GC-DP



GC-DAD



GC-TI



GC-BA



GC-RE