

Geländer mit T-Verbinder

Beschreibung:

Das Geländer **SECURILISSE®** ist ein kollektiver Schutz gegen Stürze aus der Höhe. Es ist für Dächer bestimmt, die für die Öffentlichkeit nicht zugänglich sind.

Das gesamte Sortiment ist auch mit einem Aluminiumformteil erhältlich, das einen kontinuierlichen Halt gewährleistet, insbesondere beim Begehen von Laufstegen, Treppen oder an Arbeitsplätzen, wenn der obere Holm als Handlauf betrachtet wird.

(siehe NF E 85-015: 2019).

Diese Option wird für die Geländer GC-TI und GC-BC verwendet, um die Wasserdichtigkeit des Systems zu verbessern. Für das klappbare GC erleichtert diese Verbindung die Einstellung und Justierung während der Installation.

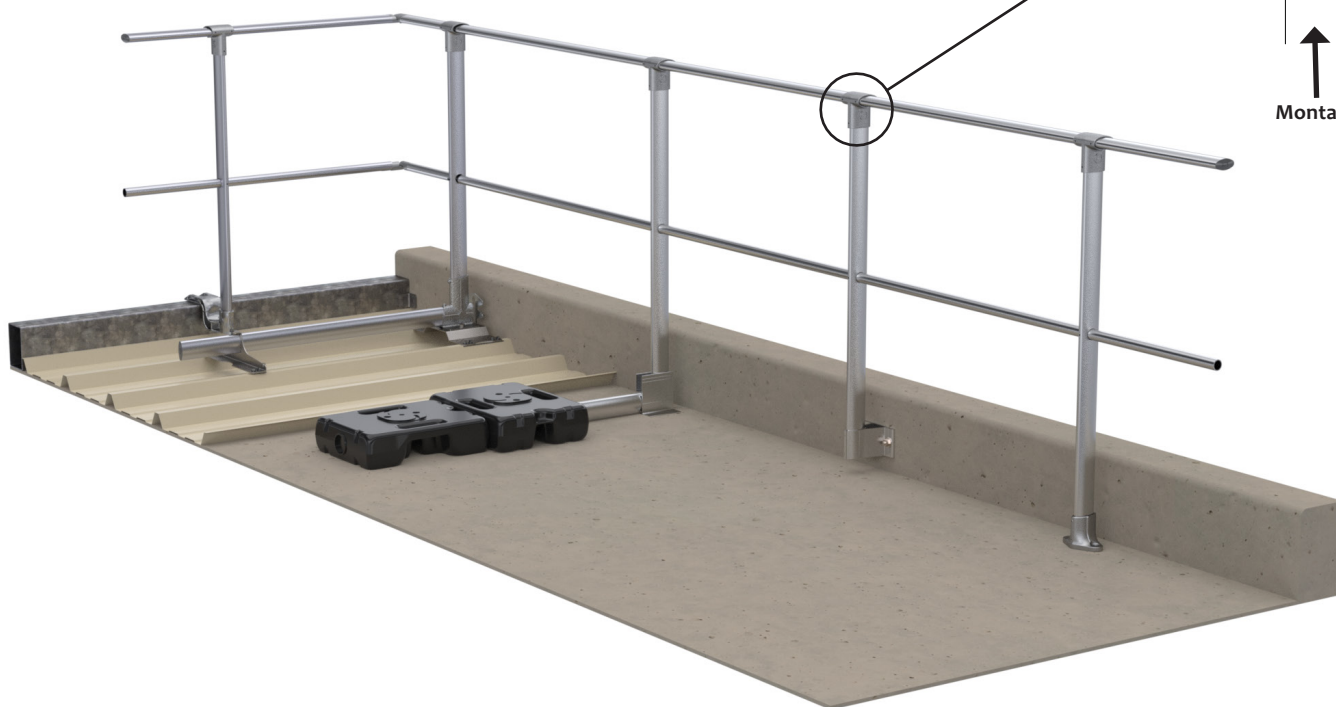
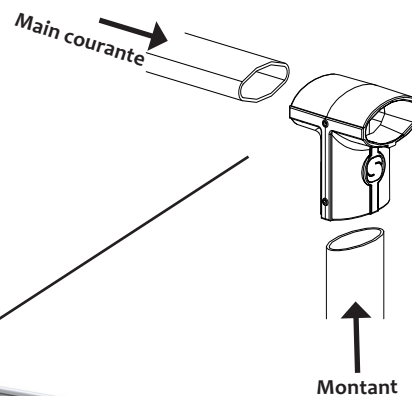
Die T-Verbindung wird oben auf dem Pfosten positioniert, um die Verbindung mit dem Handlauf herzustellen.

Einzelheiten:

Werkstoff: Aluminium

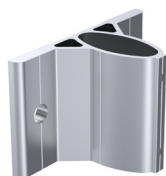
Oberflächenausführung: Unbearbeitet, eloxiert oder pulverbeschichtet

Montage: Geliefert mit verfugbaren Hinweisen und Plänen im Internet: <http://extranet.somain.fr>



Optionen

Diese Option ist für alle Grundplatten von **SECURILISSE®** verfügbar.



GC-DA



GC-DP



GC-DAD



GC-TI



GC-BA



GC-RE