

Éléments pour garde-corps

Description :

Les éléments du **SECURILISSE®** se montent sans soudure et très rapidement. Ils permettent tout type de configuration de garde-corps afin de s'adapter à la surface à sécuriser. Les embases en aluminium moulées sont livrées avec les vis de serrage prémontées pour accélérer les phases de montage.

Détails :

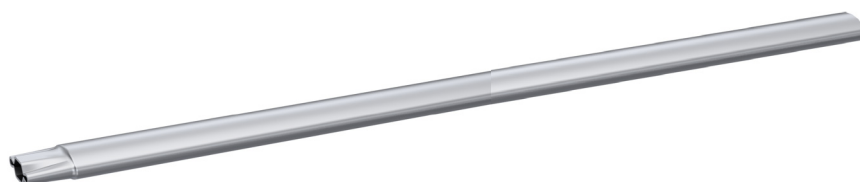
Matière : Aluminium

Finition : Brut, anodisé ou thermolaqué

Montage : Livré avec notices, plans consultables sur internet : <http://extranet.somain.fr>



Éléments pour lisse supérieure



REF : 100529

Lisse supérieure aluminium ovoïde 65 x 30 mm épaisseur 2,5 mm, longueur 3 mètres + rétreint.



REF : 101905

Bouchon de fixation de lisse supérieure. A fixer avec vis autoforeuse 4,8 x 32 mm.



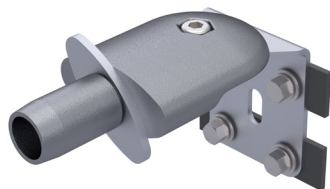
REF : 100531

Manchon d'angle vertical pour lisse supérieure pour garde-corps **droit**.



REF : 100538

Manchon d'angle articulé pour lisse supérieure pour garde-corps **droit et incliné**.



REF : 102565

Raccord lisse supérieure / mur ou bardage.



REF : 101018

Bouchon plastique pour lisse supérieure.



REF : 101453

Kit joint de dilatation pour lisse supérieure.



REF : 100275

Raccord main courante montant L.



REF : 100252

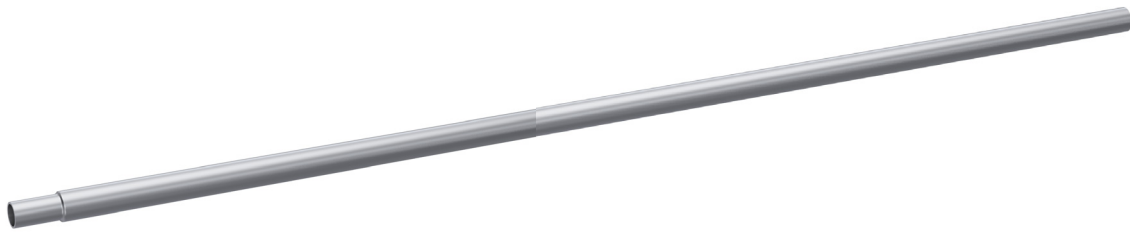
Raccord de main courante en T.



REF : 100655

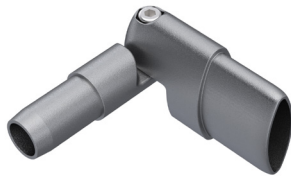
Raccord articulé en T complet.

Éléments pour sous-lisse



REF : 100534

Sous-lisse aluminium, Ø 30 mm, longueur 3 m + rétreint.



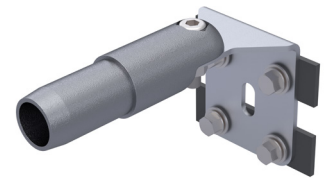
REF : 100862

Raccord main courante sous-lisse.



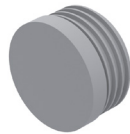
REF : 100535

Manchon d'angle, Ø 30 mm, pour sous-lisse.



REF : 102566

Raccord aluminium sous-lisse / mur ou bardage.



REF : 100256

Bouchon plastique diamètre 30mm pour sous-lisse.

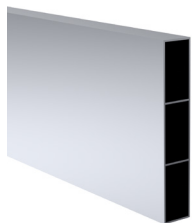


REF : 101452

Kit joint de dilatation pour sous-lisse.

Options

La norme impose l'installation d'une plinthe lorsque la hauteur de l'acrotère n'est pas suffisante.



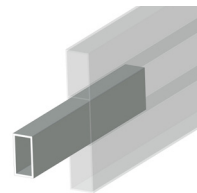
REF : 100258

Plinthe aluminium.
100 X 18 mm.
Longueur 3m.



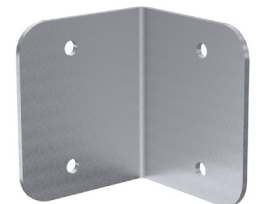
REF : 100556

Bouchon plastique pour plinthe.



REF : 100536

Raccord droit pour plinthe.



REF : 100259

Raccord d'angle pour plinthe.